

Der NinjaTrader Setup Guide

So binden Sie die Zen-Fire Echtzeitkurse an Ihren NinjaTrader an!

- | | |
|--|---|
| 1. Einführung | 4. So traden Sie mit Zen-Fire & NinjaTrader |
| 2. Herstellen der Verbindung zu Zen-Fire | 5. Wissenswertes |
| 3. Verbinden zu Zen-Fire | 6. Weitere Informationen |

Sie können nun auf Ihrem Konto handeln.

Nachdem Sie Ihr Konto eröffnet haben und Ihr Tradingkapital auf Ihrem Konto eingegangen ist können Sie nun Ihre ersten Live Trades tätigen. Der NinjaTrader Setup Guide unterstützt Sie beim Einrichten der Trading-Plattform und Zen-Fire

[Click here for a PDF of this guide.](#)

Nachdem Sie die Schritte in dem Guide in Ihrer Plattform getätigt haben möchten wir Sie auf den wichtigen Punkt [Wissenswertes](#) hinweisen, da Sie unter diesem Punkt wichtige Information zu NinjaTrader und Zen-Fire erhalten.

Bevor Sie mit der Anbindung von Zen-Fire starten...

Die NinjaTrader / Zen-Fire Kombination ist ein technologisch sehr anspruchsvolles Produkt. Stellen Sie bitte sicher, dass Ihr Computer die Mindestanforderungen erfüllen kann – oder gar übertrifft. Falls Ihr PC diese Anforderungen nicht erfüllen kann besteht die Gefahr, dass es Performanceprobleme geben kann. Bitte beachten Sie die Tabelle rechts!

Empfohlene Mindestanforderungen an Ihren PC

- Windows XP (bevorzugt) oder Windows Vista 32 bit
- Intel Core2 Duo (empfohlen) oder einen Prozessor mit 2GHz oder schneller
- 1GB RAM mit XP, 2GB mit Vista
- Microsoft .NET Framework 2.0
- Breitband Internet DSL/Cable Download Speed 768.0 Kbps (achten Sie auf geringen Ping)
- **Kabellose Verbindungen sind nicht zu empfehlen – benutzen Sie keinen WLAN Router
- ** Firewalls, Anti-Virus, und Anti-Spyware Software sollten Sie ausgeschaltet haben während des Tradings!

NinjaTrader Setup

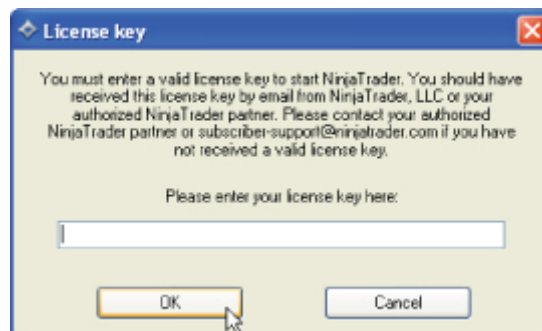
Falls Sie die neueste Version von NinjaTrader schon herunter geladen haben können Sie den nun folgenden Teil überspringen. Falls Sie den NinjaTrader neu installieren beachten Sie bitte den kommenden Absatz.

[Hier drücken](#) , um die neueste Version des NinjaTraders herunterzuladen.

Wenn Sie den NinjaTrader Download abgeschlossen haben, installieren Sie bitte die Software auf Ihrem PC. Beim ersten Start des NinjaTraders werden Sie nach dem Lizenz Schlüssel gefragt. *Was bedeutet dieser Lizenzschlüssel?* - Bitte besuchen Sie hierzu wiederum die [Wissenswertes](#) Section.

Unterhalb ist der Free Live License Schlüssel:
@DOR-F154-A431-CD0D-000F-43BE-779C-1DYN

Nachdem der NinjaTrader nun gestartet können Sie nun die Verbindung zu Zen-Fire erstellen. Weiter geht's mit dem Schritt [Herstellen der Verbindung zu Zen-Fire](#).



NEXT

Der NinjaTrader Setup Guide

So binden Sie die Zen-Fire Echtzeitkurse an Ihren NinjaTrader an!

1. Einführung
2. Herstellen der Verbindung zu Zen-Fire
3. Verbinden zu Zen-Fire
4. So traden Sie mit Zen-Fire & NinjaTrader
5. Wissenswertes
6. Weitere Informationen

Herstellen der Verbindung zu Zen-Fire

Nachdem Sie den NinjaTrader heruntergeladen und installiert haben müssen Sie die Verbindung zu Zen-Fire herstellen.

Beim Start der NinjaTrader Plattform erscheint das Control Center. Um die Verbindung zu Zen-Fire einzurichten gehen Sie bitte auf Tools-> Account Connections.



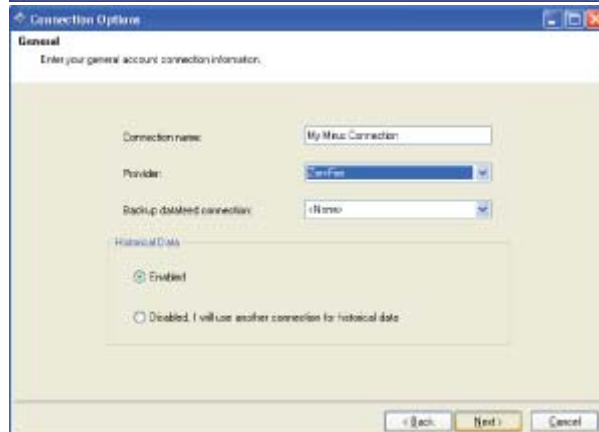
Es erscheint ein kleines Fenster mit dem Namen "Account Connection Setup". Sie drücken bitte nun auf den „Add“ Button, um eine neue Verbindung einzurichten.

Nun erscheint ein neues Fenster mit dem Namen „Connection Options“ Drücken Sie bitte auf „Next“ – Sie sehen nun das gleiche Fenster wie das Bild rechts.

In diesem Fenster geben Sie nun bitte einen Namen für die Verbindung ein, beispielsweise "Das ist meine Zen-Fire Verbindung".

Nachdem Sie den Namen eingegeben haben wählen Sie Zen-Fire als Datenlieferant – als „Backup Datafeed“ bleibt None.

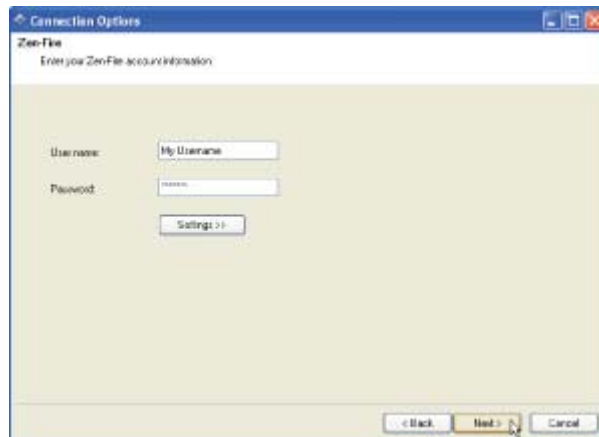
Belassen Sie die restlichen Einstellmöglichkeiten wie voreingestellt – und drücken dann bitte auf Next.



Nun geben Sie bitte Ihren Username und Ihr Passwort ein. Diese beiden Angaben haben Sie von Ihrem Broker erhalten.

Bei Settings nehmen Sie keine Änderungen vor!

Im Anschluss bekommen Sie die Nachricht, dass Ihre Verbindung eingerichtet wurde. Klicken Sie auf Finish.



Der NinjaTrader Setup Guide

So binden Sie die Zen-Fire Echtzeitkurse an Ihren NinjaTrader an!

1. Einführung
2. Herstellen der Verbindung zu Zen-Fire
3. Verbinden zu Zen-Fire
4. So traden Sie mit Zen-Fire & NinjaTrader
5. Wissenswertes
6. Weitere Informationen

Verbinden zu Zen-Fire

Nachdem Sie Ihre Verbindung zu Zen-Fire eingerichtet haben muss der NinjaTrader noch für das Live Trading freigeschaltet werden – dazu muss der Lizenzschlüssel geändert werden.

Generell bekommen Sie von uns einen kostenlosen Lizenzschlüssel.

Geben Sie bitte Ihren Lizenzschlüssel ein – dies machen Sie wie folgt: Im Control Center gehen Sie bitte auf den Punkt "HELP" und wählen dort den Unterpunkt "License Key" an. Dort geben Sie bitte Ihren Lizenzschlüssel ein.



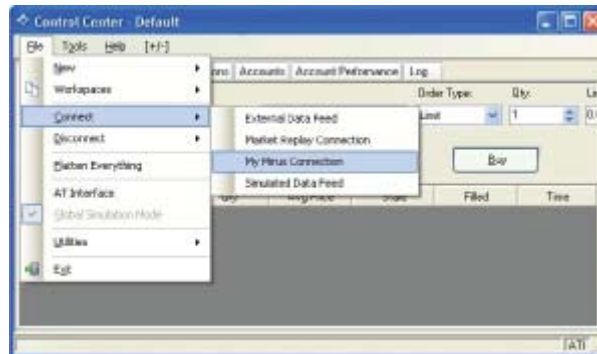
Kostenloser LIVE LICENSE KEY:
@DOR-F154-A431-CD0D-000F-43BE-
779C-1DYN

Nachdem Sie den License Key eingegeben haben wird Sie der NinjaTrader fragen, ob Sie immer im "GLOBAL SIMULATION Mode" starten möchten. Dies bedeutet, dass Sie immer im Simulationsmodus starten, und das Live Trading erst aktivieren müssen.

Nun können Sie sich zu Ihrem Live Konto verbinden!

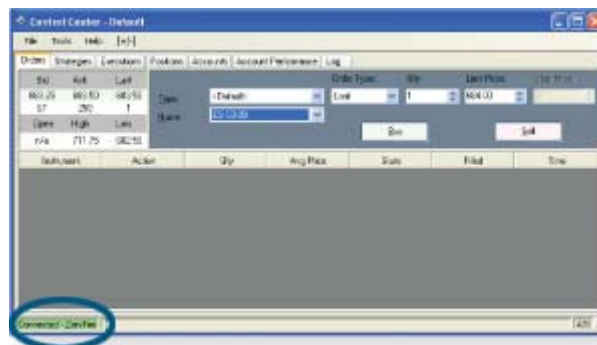
Im Control Center gehen Sie dazu auf FILE -> Connect und wählen dann die Verbindung an, die Sie vorher erstellt haben!

Dies machen Sie jedes Mal, wenn Sie den NinjaTrader starten.



Wenn Sie mit Zen-Fire verbunden sind erscheint in der unteren linken Ecke ein grünes Bestätigungsfenster. „Connected to Zen-Fire“.

Falls Sie auf den Accounts Reiter drücken werden Sie noch nicht Ihr Guthaben auf dem Konto sehen. Nachdem Sie aber Ihren ersten Live Trade gemacht haben ist dies dann anders.



Der NinjaTrader Setup Guide

So binden Sie die Zen-Fire Echtzeitkurse an Ihren NinjaTrader an!

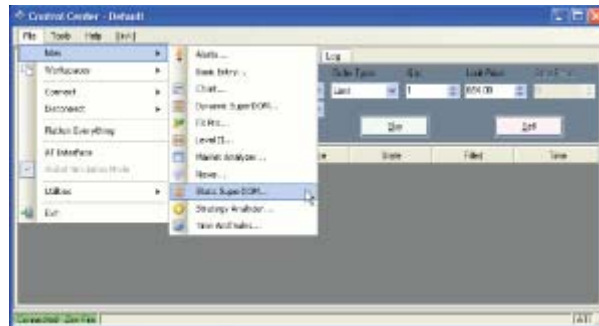
1. Einführung
2. Herstellen der Verbindung zu Zen-Fire
3. Verbinden zu Zen-Fire
4. So traden Sie mit Zen-Fire & NinjaTrader
5. Wissenswertes
6. Weitere Informationen

So traden Sie mit Zen-Fire & NinjaTrader

Ihre Verbindung zu Zen-Fire ist bereits eingerichtet und Sie sind verbunden!

Sobald Sie verbunden sind gehen Sie im Control Center auf File -> New und wählen dann Ihr Ordereingabefenster aus.

In diesem Beispiel ist es der „Static Super DOM“. (Sie können aber auch direkt aus dem Chart handeln).



Bei diesem Beispiel wird der "Static Super DOM" verwendet.

Als erstes wählen Sie nun ein Instrument aus (wie beispielsweise den Bund Future oder den FDAX) –in diesem Beispiel wurde hier der Emini S&P 500 gewählt. Unter der Instrument Auswahl befindet sich ein Drop-Down Menü mit dem Namen „Account“ – hier können Sie zwischen dem Demo Konto und Ihrem Live Konto hin- und herschalten.

Im NinjaTrader ist eine Sicherheitsbarriere eingebaut, die Ihnen visuell zeigt, ob Sie im Live-Modus sind oder noch im Sim-Modus. Im Live-Modus ist der Hintergrund des „StaticSuper DOMs“ grau hinterlegt – im Simulationsmodus ist dieser Blau!

Sie können nun Live Traden!

Gehen Sie nun zum nächsten Punkt [Wissenswertes](#), um weitere wichtige Informationen zu erhalten!

BUY	PRICE	SELL
	686.75	
	686.50	
	686.25	
	686.00	808
	685.75	1216
	685.50	777
	685.25	466
	(1) 685.00	179
121	684.75	
1096	684.50	
1233	684.25	
1149	684.00	
704	683.75	
	683.50	
	683.25	
	683.00	
	682.75	
	682.50	
	682.25	
ASK	+ TARGET	ASK
BID	- TARGET	BID
MARKET	0.00	MARKET

< REV FLAT CLOSE C
 Instrument: ES 03-09 Order qty: 1
 Account: Sim101 TIF: Day
 ATM Strategy: <None>
 ATM Strategy parameters (ticks):
 1 Target 2 Target 3 Target
 Qty: 0
 Stop loss: 0
 Profit target: 0
 Stop strategy: <None>

Der NinjaTrader Setup Guide

So binden Sie die Zen-Fire Echtzeitkurse an Ihren NinjaTrader an!

- | | |
|--|---|
| 1. Einführung | 4. So traden Sie mit Zen-Fire & NinjaTrader |
| 2. Herstellen der Verbindung zu Zen-Fire | 5. 5. Wissenswertes |
| 3. Verbinden zu Zen-Fire | 6. Weitere Informationen |
-

Wissenswertes

Hilfreiche und wichtige Informationen

Wer ist mit involviert?

Generell sind Sie an sich immer in Kontakt mit Ihrem Broker - allerdings sind andere Parteien noch involvert. Diese stellen wir Ihnen hier vor.

DormanTrading/RCG. Diese beiden Firmen arbeiten mit den Börsen zusammen. Sie kümmern sich um das Clearing. Zusätzlich haben Sie bei diesen Firmen Ihr Konto – von Ihnen bekommen Sie auch Ihre täglichen Kontoauszüge zugesendet. Generell haben diese beiden Firmen keinen Endkundenkontakt.

Mirus Futures performs all functions of a broker, including technical support, customer service, trade desk support, and facilitate opening the accounts. This should be the first point of contact for clients regardless of the issue. Your "Account Manager" is the representative assigned to your account, and will most often be the person assisting you.

NinjaTrader ist eine front-end trading Plattform, die Ihnen herausragendes Charting, vollautomatisches Trading, Simualtionstrading und den Handel aus den Charts ermöglicht. Dieses Programm sehen Sie auf Ihrem PC – es ist Ihr „Arbeitsgerät“. Zen-Fire ist ein "Trading-Engine" –Zen-Fire liefert Ihnen extreme schnelle ungefilterte Daten und übernimmt das Orderrouting von Ihrer Tradingplattform zu den Börsen.

NinjaTrader und verschiedene Lizenzen

Generell gibt es zwei verschiedene Versionen des NinjaTraders für den Live Handel – bei der Vollversion sind alle Funktionen des NinjaTraders freigeschaltet – bei der kostenlosen „Direct License“ sind einige Funktionen blockiert. Die kostenlose als auch die kostenpflichtige Version beinhalten Charting und die DOMs. Die kostenpflichtige Version erlaubt es Ihnen, eigene Indikatoren zu entwickeln, ATM Strategien zu verwenden und den Market Analyzer zu benutzen.

Falls Sie genaueres über die Unterschiede erfahren möchten kontaktieren Sie bitte Ihren Broker. Falls Sie die erweiterte Version leasen oder kaufen möchten besuchen Sie bitte die Webseite von NinjaTrader - www.ninjatrader.com .

Firewalls, AntiVirus und AntiSpyware

Zen-Fire ist ein Trading-Engine, dass immense Mengen an Daten liefert. Sie müssen sicherstellen, dass Sie diese Verbindung nicht mit unnötigen Programmen verlangsamen. Softwareprogramme wie AntiVirusprogramme oder wie Firewalls verlangsamen Ihre Internetverbindung sehr – während Sie traden sollten diese Programme nicht aktiv sein! Wir empfehlen, dass Sie diese Programme während dem Handel deaktivieren!!

Wissen, was man handelt!

Egal, welchen Markt Sie handeln – je mehr Sie darüber wissen desto besser ist es! Sie sollten soviel wie möglich über diese Märkte wissen - oder zumindest wissen, wo Sie Informationen darüber finden können! Unterhalb finden Sie die Webseiten der diversen Futures-Börsen.

CME	ICE / NYBOT
www.cmegroup.com	www.theice.com
CBOT	LIFFE
www.cbot.com	www.liffe.com
EUREX	NYMEX
www.eurexchange.com	www.nymex.com