

## USD/JPY auf Unterstützung

Autor: Harald Weygand, Head of Trading | 21.12.2004 17:16 | Copyright BörseGo AG 2000 -2021

[Godmode Devisen Report – Täglich top informiert über Tradingchancen auf dem Devisenmarkt – fundamental und technisch!](#)

10.12.2004 – 20:59

USD/JPY – Bisher ein "Baby face bounce"

21.12.16:25

USD/JPY

US-Dollar gegenüber dem japanischen Yen

Kurs: 104,60 JPY

Aktueller Tageschart (log) seit dem 06.09.2004 (1 Kerze = 1 Tag) als Kurzupdate:

Seit 4 Handelstagen steht USD/JPY auf einem Unterstützungsniveau bei 103,80 JPY. Hier besteht eine reelle Chance auf erneut anziehende Notierungen in Richtung 106,00 JPY Niveau. Ein Anstieg über 106,00 JPY würde eine umfassende Aufwärtsbewegung bis 108,74 JPY einleiten. Ein Kursverfall unter 103,47 JPY reaktiviert hingegen wieder das 98,00 JPY Kursziel!



USD/JPY

US-Dollar gegenüber dem japanischen Yen

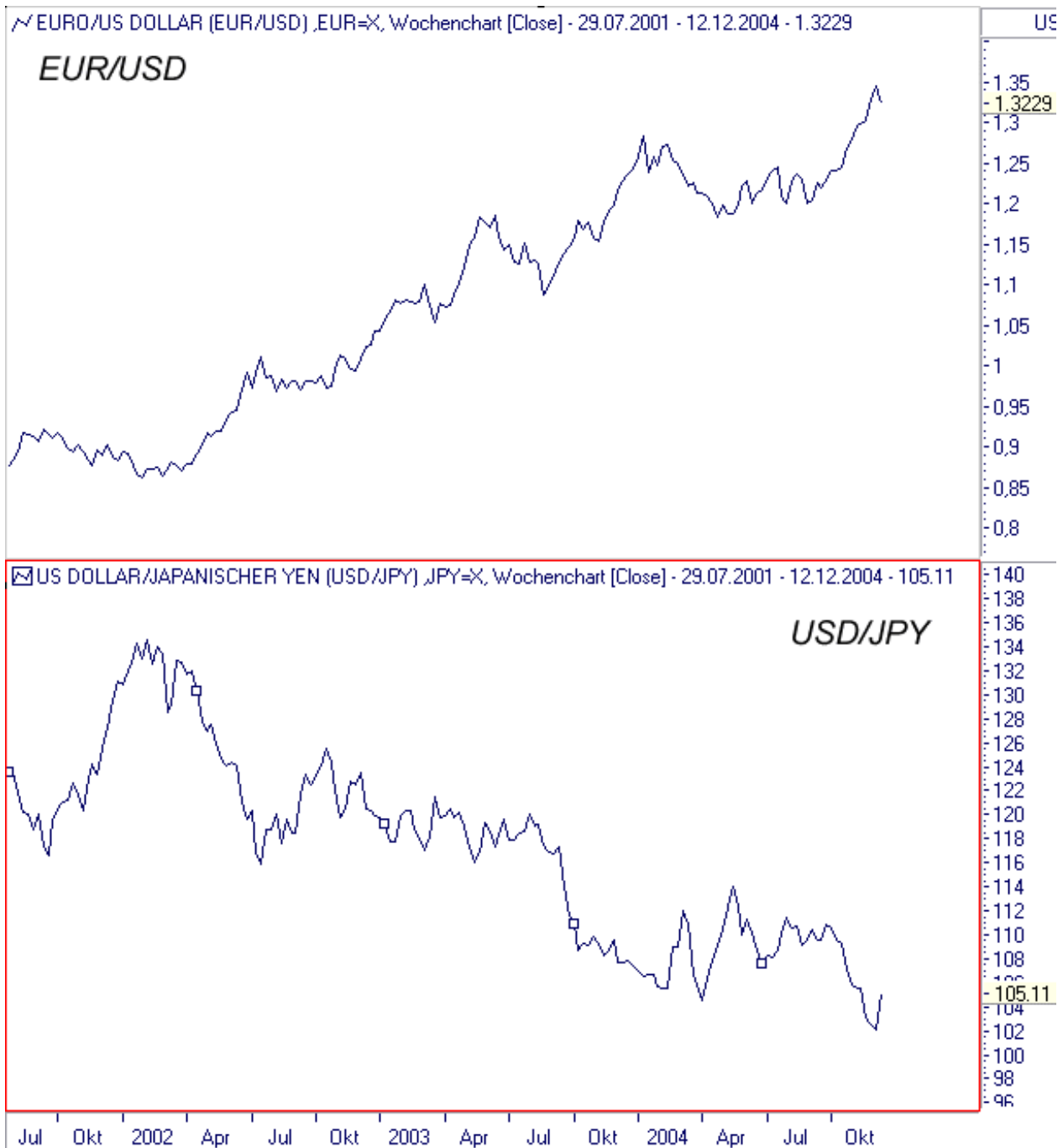
Kurs: 105,12 JPY

Aktueller Tageschart (log) seit dem 25.08.2004 (1 Kerze = Tag) als Kurzupdate:

Vorgestern der Anstieg über den benannten BUY Trigger bei 103,725 JPY, dann der steile Ausbruch und heute intraday ein Hoch bei 106,18 JPY. Das 105,25er Ziel wurde also erreicht. Bisher liegt lediglich ein kleiner "Baby face bounce" vor. Gelingt in den kommenden Handelstagen aber auf Tagesschlußkurs der Anstieg über 105,25 JPY, bedeutet dies eine Fortsetzung der Gegenbewegung bis 107,16-107,28 JPY. Die Gegenbewegung hätte dann ein Ausmaß erreicht, das die Wahrscheinlichkeit deutlich erhöhen würde, dass die Gegenbewegung Teil eines kurz/mittelfristigen Bodens werden könnte. Dies wiederum würde unter Intermarketkorrelationsgesichten für eine Fortsetzung der bisher kleinen Konsolidierung in EUR/USD sprechen.



Liniendiagrammvergleichsdarstellung von EUR/USD und USD/JPY. Es liegt eine gegenläufige Korrelation vor. Übergeordneter Aufwärtstrend in EUR/USD, übergeordneter Abwärtstrend in USD/JPY.



03.12.2004 - 17:03

**USD/JPY – Das muß sich noch entwickeln**

USD/JPY

US-Dollar gegenüber dem japanischen Yen

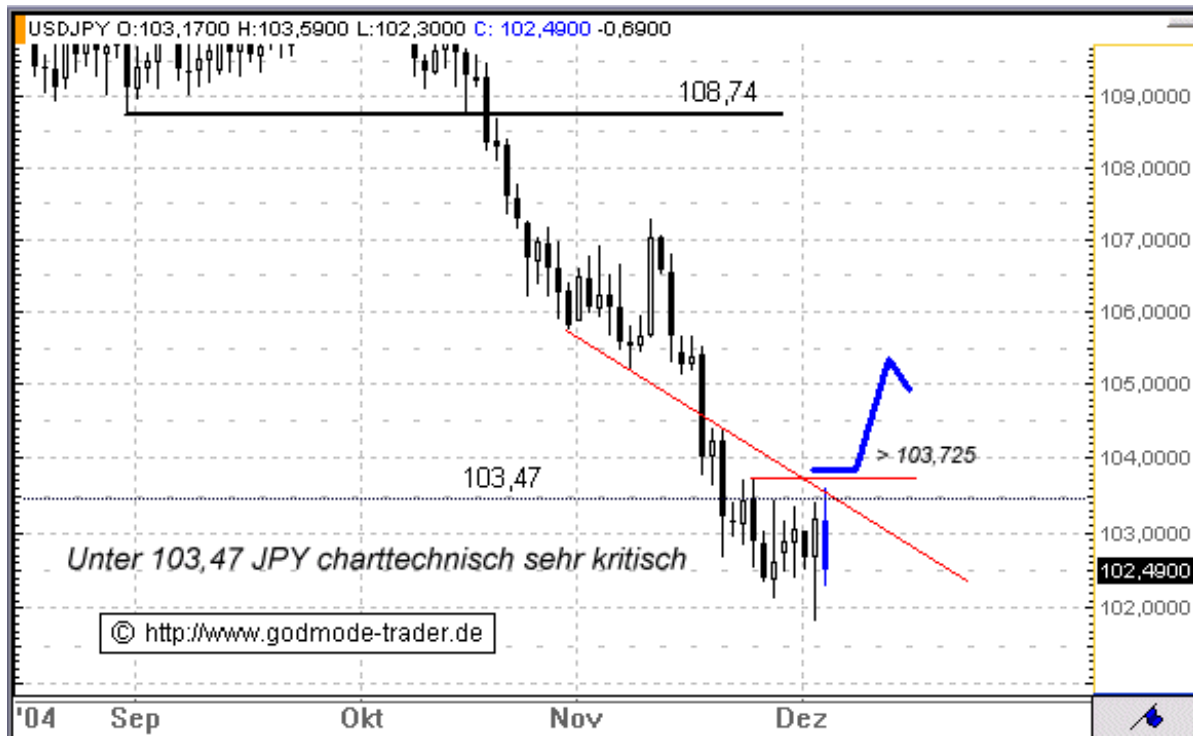
Kurs: 102,49 JPY

Aktueller Tageschart (log) seit dem 18.08.2004 (1 Kerze = Tag) als Kurzupdate:

Seit dem 19.11.04 oszilliert USD/JPY leicht unterhalb der zentralen Unterstützungsmarke von 103,47 JPY seitlich. Bisher hat sich weder ein bullishes noch bearishes Muster ausbilden können. Unter 103,47 JPY ist das Chartbild als gefährlich einzustufen. Es besteht bei Ausbildung neuer Tiefs die Gefahr von Folge-Verlusten in Richtung eines Korrekturziels von 98,00 JPY. Ein Anstieg über 103,725 JPY auf Tagesschluß würde die Lage zumindest

kurzfristig entspannen. Eine Gegenreaktion bis 105,25 JPY würde sich ergeben.

Tradingprocedere: Bei Ausbildung neuer Tiefs, also unter 101,84 JPY auf Tagesschluß, shorten in Richtung 98,00 JPY. Spekulativ long bei Anstieg über 103,725 in Richtung 105,25 JPY.



USD/JPY - Was tut sich da?! 30.11. 23:31

USD/JPY

US-Dollar gegenüber dem japanischen Yen

Kurs: 103,08 JPY

Aktueller Tageschart (log) seit dem 13.08.2004 (1 Kerze = Tag) als Kurzupdate:

Bezugnahme auf die ausführliche Vorgängermeldung.

In der vergangenen Woche wurde das zentrale Supportlevel bei 103,47 JPY leicht durchschlagen. Angesichts der heftigen schnellen Kursabschläg der vergangenen Wochen eine "normale" Reaktion. Stark negatives Momentum führt zu solchen "Überschwingern". Unterhalb der 103,47er Marke ist in den vergangenen Handelstagen eine leichte Stabilisierung eingetreten. Ein Kaufsignal liegt bisher aber nicht vor! Erst ein Anstieg über 103,73 JPY auf Tagesschlußkursbasis würde eine nennenswerte und damit kurzfristig kaufenswerte Reaktion einleiten. Darunter ist USD/JPY kein Kauf!



USD/JPY – Letztes Korrekturziel erreicht und jetzt? 23.11. 22:54

USD/JPY

US-Dollar gegenüber dem japanischen Yen

Kurs: 103,31 JPY

Aktueller Tageschart (log) seit dem 22.06.2004 (1 Kerze = Tag) als Kurzupdate:

Anfang August bis Mitte Oktober dieses Jahres hatte sich eine große fallende bearische Dreiecksformation ausgebildet. Wir berichteten. Der zweite Auflagepunkt der Oberkante des Dreiecks wird bezeichnenderweise durch ein Doppeltop dargestellt, damit quasi "Bär im Bär". Am 19.10.04 brach der Kurs regelkonform durch die benannte SELL Triggermarke bei 108,74 JPY ein. Am 25.10.04 wurde das erste Korrekturziel von 107,00 JPY erreicht, in den vergangenen Handelstagen am 19.11.04 das zweite Ziel von 103,47. Letzteres wurde sogar leicht unterboten, was aber nicht ungewöhnlich ist. Entscheidend wird das sich entwickelnde Kursmuster der kommenden Tage sein. Von ihm werden wir die weitere Prognose abhängig machen. Sollte die 103,47er Marke signifikant gebrochen werden, müßte mit weiteren drastischen Kursabschlägen bis 98,00 JPY gerechnet werden.



Zusammen mit FXdirekt (IBAS) veröffentlicht die BörseGo GmbH den [Godmode Devisen Report](#). Bitte [hier klicken](#). Abonnieren Sie den Godmode Devisen Report und seien Sie jederzeit genauestens im Bilde, welche Währungspaare sich in besonders lukrativ handelbaren Setups befinden. Sie erhalten genaue Ansagen, ab welcher Marke gekauft bzw. geshortet werden kann und wo die charttechnischen Kursziele für Ausbruchbewegungen liegen. Darüberhinaus erhalten Sie regelmäßig sorgfältig recherchierte fundamentale Hintergrundberichte.

USD/JPY - Krasser Abverkauf! 17.11. 12:38

USD/JPY (Wochenchart)

US-Dollar gegenüber dem japanischen Yen - Krasser Abverkauf!

Kurs: 104,62 JPY

Das entscheidende Verkaufssignal entstand durch den Bruch der SELL Triggermarke bei 108,74 JPY. Zügig wurde das erste Konsolidierungsziel von 107,00 JPY erreicht. Die von uns erwartete technische Gegenreaktion trat nicht ein, der USD/JPY wurde durch diese Unterstützung verkauft. Im letzten Update zum USD/JPY hatten wir auf starke indikatoren-technische Divergenzen hingewiesen, die eine umfassende Gegenreaktion ankündigten. Die Einschätzung einer weitergehenden Gegenreaktion über 107,00 JPY war falsch, der USD/JPY wird stattdessen auf ein neues Tief eingestampft. In den kommenden Wochen ist nun mit einem Retest des prominenten Tiefs bei 103,47 JPY zu rechnen.



USD/JPY - Nicht unerheblich "tricky" 12.10. 22:22  
 USD/JPY - US Dollar gegenüber dem japanischen Yen.

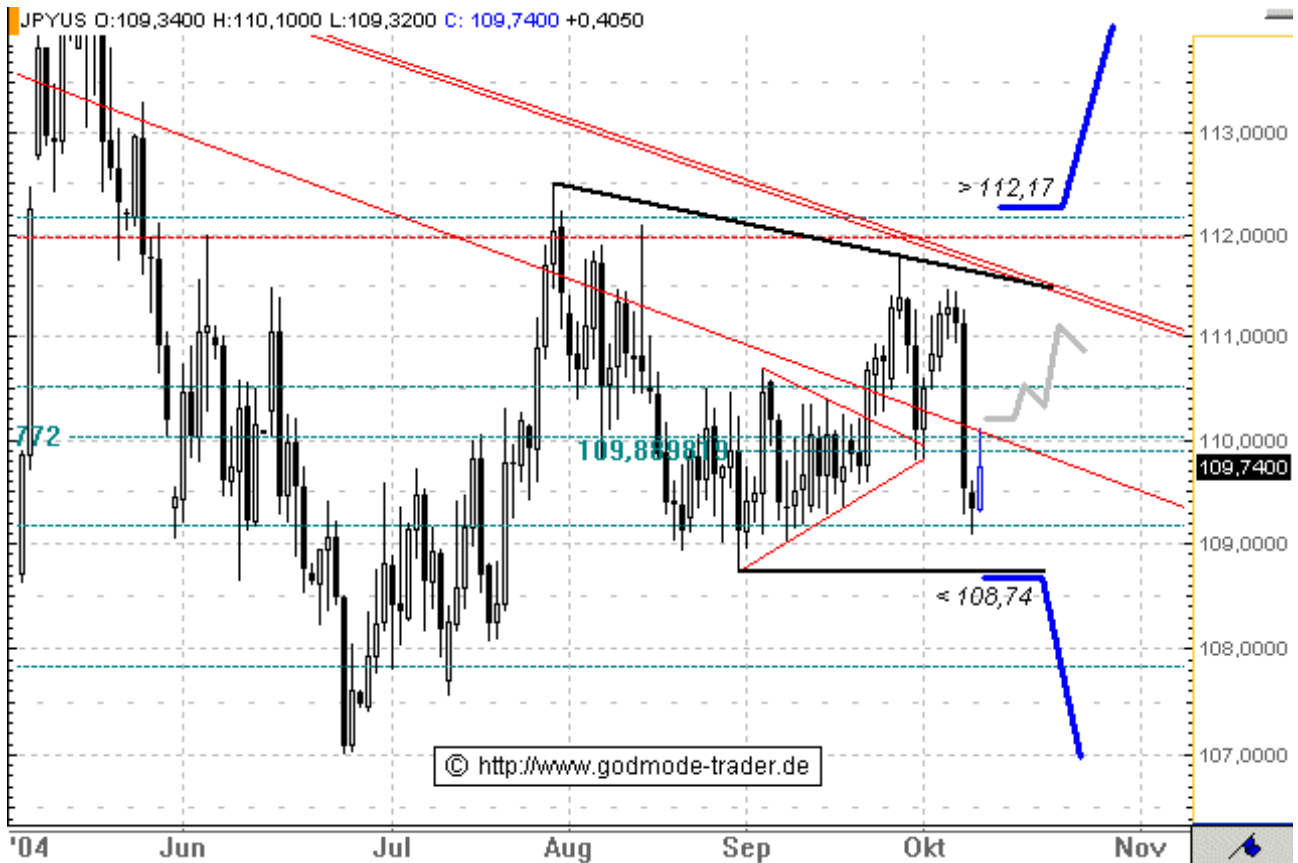
Stand : 109,74 JPY

Aktueller Tageschart (log) seit dem 06.05.2004 (1 Kerze = 1 Tag) als Kurzupdate:

Mit dem Unterschreiten der SELL Triggermarke bei 109,81 JPY wurde ein Verkaufssignal "mit Kursziel 109,00 JPY und tiefer" ausgelöst. Im Tief wurden 109,10 JPY erreicht. Ausgehend vom 109er Niveau fährt der USD/JPY heute eine gewaltige Pullbackbewegung. Bei 110,02 JPY treffen die Notierungen auf Widerstand. Seit Anfang August beginnt sich nun ein fallendes und damit eigentlich bearishes Dreieck herauszukristallisieren. Aber gerade der USD/JPY ist extrem anfällig für "Failures". Insofern gilt es knallhart die Triggermarken einzuhalten, ab deren Überschreiten bzw. Unterschreiten konkrete Transaktionen indiziert sind. Das neue Setup sieht wie folgt aus:

Fällt der USD/JPY unter 108,74 JPY auf Tagesschluß ab, löst dies ein Verkaufssignal bis 107,00 JPY aus. Steigt der USD/JPY über 112,17 JPY an, generiert dies ein umfassendes Kaufsignal bis 114,60 JPY.

Innerhalb des Dreiecks gilt es mit großer Vorsicht zu agieren! Wer unbedingt auch innerhalb des Dreiecks handeln möchte, geht folgendermaßen vor. Ein Anstieg über 110,10 schießt den USD/JPY auf 110,51 JPY. Ein Anstieg über 110,51 JPY, gibt Schub bis 111,20 JPY.



USD/JPY - Drastische Kursabschläge intraday ... 08.10.14:46

USD/JPY - US Dollar gegenüber dem japanischen Yen.

Stand : 110,04 JPY

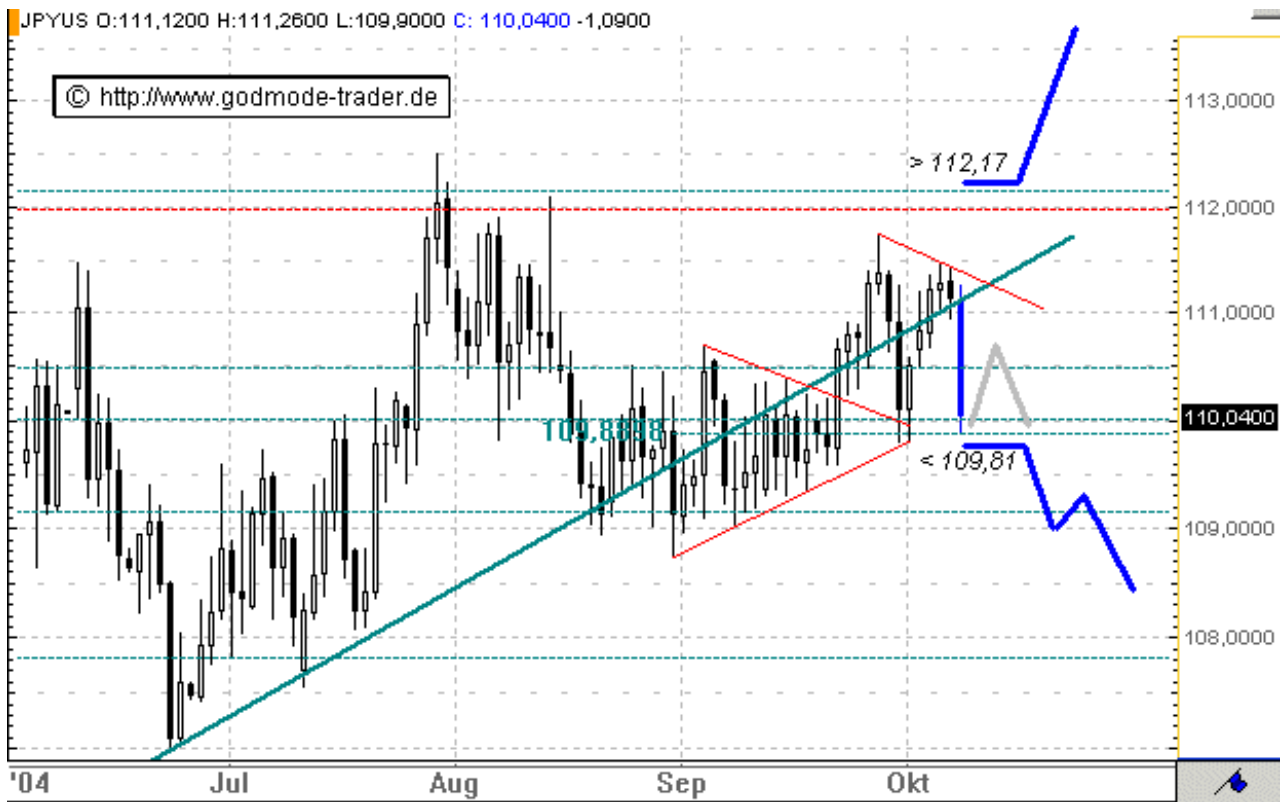
Aktueller Tageschart (log) seit dem 08.06.2004 (1 Kerze = 1 Tag) als Kurzupdate:

Intraday kommt es beim USD/JPY heute zu heftigen Kursabschlägen. Auf einem wichtigen Unterstützungsniveau bei 109,88 JPY kann der Abgabedruck bislang aufgefangen werden. Wer es sehr spekulativ mag, kauft den Support ultrakurzfristig.

Ansonsten gilt weiterhin das bisher beschriebene Trading Setup:

Kaufen über 112,17 JPY mit Kursziel 114,60 JPY. Verkaufen bei einem Tagesschluß unter 109,81 JPY mit Kursziel 109,00 JPY und tiefer.





USD/JPY - Wenn das keine Punktlandung ist ...  
05.10. 18:04

USD/JPY - US Dollar gegenüber dem japanischen Yen.

Stand : 111,26 JPY

Aktueller Tageschart (log) als Kurzupdate:

Zitat aus der Vorgänger-Kommentierung: "Bei 109,88 JPY wartet eine starke Unterstützung, die spekulativ gekauft werden kann." Wie Sie dem aktualisierten Chart entnehmen können, behauptet der USD/JPY diese Unterstützung. Eine erneute Attacke auf das Hoch bei 111,75 JPY läuft seit 3 Tagen. Ab jetzt gilt: Kaufen über 112,17 JPY mit Kursziel 114,60 JPY. Verkaufen bei einem Tagesschluß unter 109,81 JPY mit Kursziel 109,00 JPY und tiefer.

Trendchecks, in denen Charts mit "Godmode Devisen Report" Disclaimer integriert sind, wurden ausschließlich im [Godmode Devisen Report](http://www.godmode-trader.de) aktuell veröffentlicht. Nachträglich werden diese Kurzanalysen, die in der Regel besonders maßgebliche Aussagen beinhalten, auch in die Trendcheckserien hier im kostenfreien GodmodeTrader Light integriert und veröffentlicht.



Chart erstellt mit TeleTrader Professional

USD/JPY - Jetzt kommt es drauf an! 30.09. 16:23

USD/JPY - US Dollar gegenüber dem japanischen Yen.

Stand : 110,08 JPY

Aktueller Tageschart (log) seit dem 15.07.2004 (1 Kerze = 1 Tag) als Kurzupdate:

Der eingeleitete Ausbruch bis 112,00-112,17 JPY lief lediglich bis 111,75 JPY. Eine kurzfristiges Verkaufssignal a la Evening Star schlägt nun voll durch. Bei 109,88 JPY wartet eine starke Unterstützung, die spekulativ gekauft werden kann. Ein Unterschreiten dieser Unterstützung auf Tagesschluß wäre negativ zu werten und würde umgehend Folgeverluste bis in den Bereich von 109,00 JPY einleiten. Kann die Unterstützung jedoch gehalten werden, ist mit einer erneuten Attacke der 111,75 JPY Marke zu rechnen.



Chart erstellt mit [TeleTrader Professional](#)

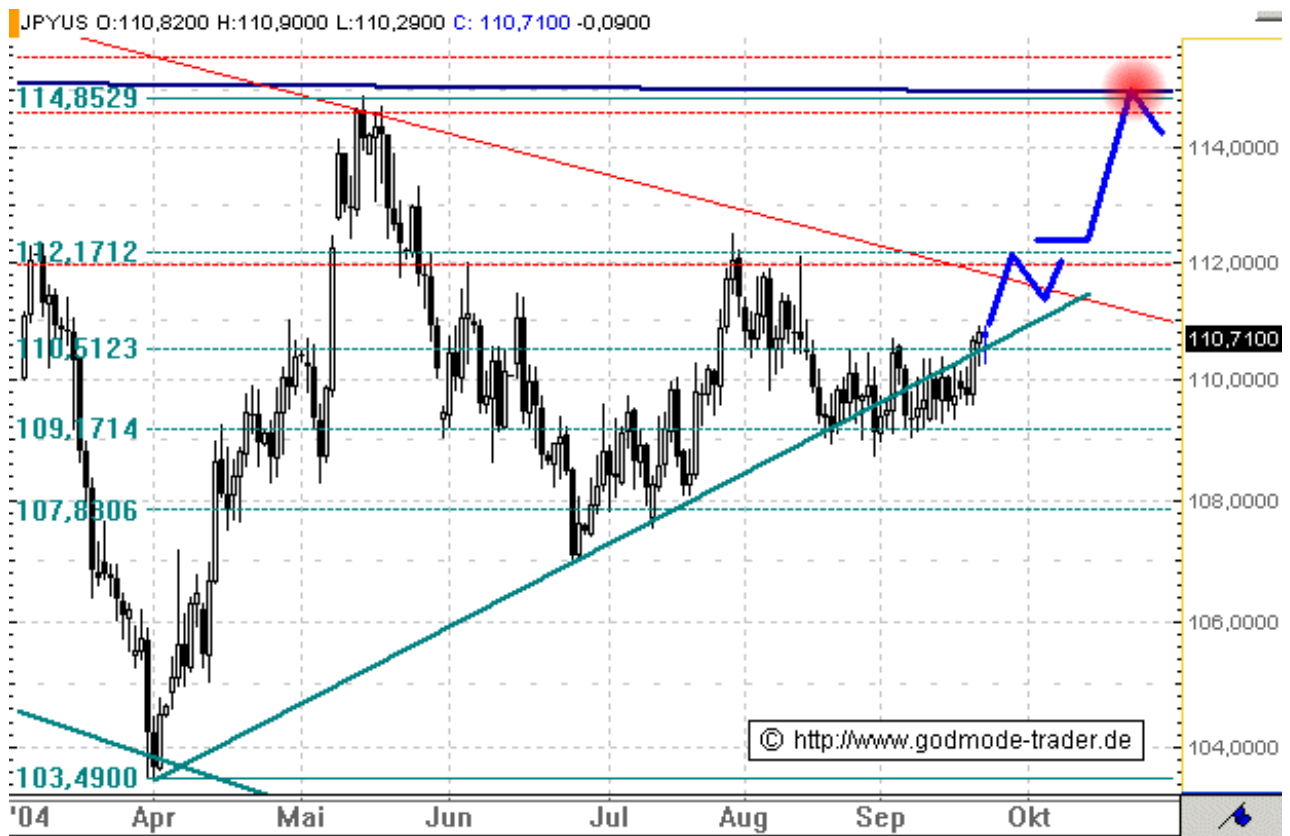
USD/JPY - Ausbruch beginnt zaghaft ... 24.09.20:40

USD/JPY - US Dollar gegenüber dem japanischen Yen.

Kursstand : 110,71 JPY

Aktueller Tageschart (log) seit dem 04.03.2004 (1 Kerze = 1 Tag) als Kurzupdate:

Bereits am Mittwoch dieser Woche konnte der USD/JPY über die benannte BUY Triggermarke bei 110,50 JPY ausbrechen. Der Ausbruch gestaltet sich bislang aber erstaunlich zaghaft. Angesichts der vorgeschalteten mehrwöchigen Konsolidierung hätte man eigentlich einen Ausbruch mit hoher Dynamik erwartet. Die 110,50 JPY Marke fungiert ab jetzt als Unterstützung. Das charttechnische Kursziel liegt bei 112,00 JPY. Unter 110,50 JPY auf Tagesschluß sollte der USD/JPY nicht mehr fallen, da sonst das laufende Ausbruchsszenario zerstört wäre! Ein Anstieg über 112,00 würde übrigens Folgepotential bis 114,60 JPY eröffnen.



USD/JPY - Nur nicht in einen "Fake" laufen 15.09. 17:40

USD/JPY - US Dollar gegenüber dem japanischen Yen.

Kursstand : 110,34 JPY

Aktueller Tageschart (log) seit dem 23.02.2004 (1 Kerze = 1 Tag) als Kurzupdate:

Seit einigen Wochen bewegt sich der USD/JPY in einer charttechnischen Entscheidungsrage. Je nachdem in welche Richtung der Ausbruch aus der Range erfolgen wird, dürfte es das entscheidende Trendsignal geben. Das Kursmuster innerhalb der Range stellt bislang noch immer komplett neutral dar.

Nachdem es gestern intraday nach einen Ausbruch nach unten ausgesehen hatte, zieht der USD/JPY heute wieder merklich an. Deshalb gilt es den tatsächlichen beginnenden Ausbruch geduldig abzuwarten.

Fällt der USD/JPY auf Tagesschluß unter 108,95 JPY, führt dies zu Verlusten bis 107,02. Kann auch die 107,02 auf Tagesschluß nicht gehalten werden, würde dies Abschläge bis 103,50 einleiten.

Ein Anstieg über 110,5 macht den Weg für eine zunächst kleine Erholung bis 112,00 frei. Ein Anstieg über 112,00 (ebenfalls auf Tagesschluß !) eröffnet hingegen Aufwärtspotential bis 114,60 JPY.



Chart erstellt mit TeleTrader Professional

USD/JPY - Chance auf große Erholung ist gegeben 31.08. 00:00

USD/JPY - US \$ gegenüber dem japanischen Yen.

Kursstand : 109,65 JPY

Aktueller Wochenchart (log).

Am 19.09.2003 brach der USD/JPY unter die Nackenlinie der mehrjährigen großen bearischen SKS Trendwende ein. Im Tief des Abverkaufs wurden am 01.04.04 103,47 JPY erreicht. Das Kursgeschehen seit September 2003 unterhalb der Nackenlinie zeigt sich extrem volatil. Es ist nach der klassischen Formationstechnik schwierig einzuordnen. Allerdings zeigt die Anordnung der 3 Zwischenhochs, - das erste am Widerstand bei 111,9752 , das zweite am Widerstand bei 114,6025 und das dritte erneut am Widerstand bei 111,9752 -, das sich wieder ein Aufwärtsdruck aufbaut. Das dritte Hoch liegt darüberhinaus direkt an der Abwärtstrendlinie seit März 2002. Basierend auf dem beigegefügteten Wochenchart, der das übergeordnete Chartbild zeigt, läßt sich insbesondere eine mittelfristig wirksame BUY Triggermarke bei 114,6025 sondieren. Wird sie auf Wochenschluß überwunden, löst dies ein Kaufsignal bis 117,2298, danach bis in den Bereich von 123,0 aus.



Aktueller Tageschart (log).

Bzgl. der voraussichtlichen kurzfristigen Aussichten läßt sich Folgendes festhalten: Fällt der USD/JPY auf Tagesschluß unter 108,95 JPY, führt dies zu Verlusten bis 107,02. Ein Anstieg über 112,0 eröffnet hingegen Aufwärtspotential bis 114,6025 JPY.



USD/JPY – Scenario 3 greift!

14.04. 22:14

USD/JPY – US \$ gegenüber dem japanischen Yen.

Kursstand : 108,66 JPY

Aktueller Tageschart (log) seit dem 15.09.2002 (1 Kerze = 1 Tag) als Kurzupdate:

Heute kann der US \$ gegenüber dem japanischen Yen deutlich anziehen. Auf Tagesschluß stehen die Notierungen über einem Kreuzwiderstand bei 107,83-108,23 JPY. Damit sind die Würfel im kurzfristigen Zeitfenster gefallen. In den kommenden Tagen und Wochen dürfte es zu einem Anstieg bis auf 111,5-112,0 JPY kommen. Damit läuft alles auf das beschriebene große mittelfristige nach unten offene inverse Dreieck hin, das eine sehr hohe Volatilität im mittelfristigen Zeitfenster ankündigt.

Kurzfristig aufwärts bis 111,5-112 JPY.

Mittelfristig ausgehend von 112 JPY abwärts in Richtung 100 JPY.



USD/JPY - "Tricky Piggy" - Wann und wo steigen?! 08.04. 20:11

US \$/JPY - US \$ gegenüber dem japanischen Yen.

Kursstand : 106,29 JPY

Aktueller Wochenchart (log) seit dem 10.06.2001 (1 Kerze = 1 Woche).

Diagnose: Anfang 2001 bis September 2003 bildete sich eine riesige S-K-S Trendwendeformation mit SELL Trigger bei 115 JPY aus. Ende September 2003 durchschlug der Kurs regelkonform die 115. Damit wurde mittelfristig ein übergeordnetes charttechnisches Ziel von unter 100 JPY getriggert. Betrachtet man nun aber die Kursverfallsphase unterhalb der 115 genauer, so zeigen sich Konturen eines großen inversen nach unten offenen Dreiecks. Dies spricht für eine extreme Volatilität im mittelfristigen Zeitfenster. Yen Trader müssen sehr gute Nerven haben. Es gibt eine ganze Reihe möglicher Korrekturszenarien. 3 haben wir im Folgenden kurz skizziert. S. Charts. Um den US \$/JPY konkret traden zu können, ist es also von größter Bedeutung, die Serie der nächsten kurzfristigen Zwischenhochs zu kennen. Es gibt eine Kursverfallsvariante in einem engrangigen Abwärtstrend, eine in einem breitrandigen Abwärtstrend und es gibt die Variante ausufernder kurz/mittelfristiger zyklischer Bewegungen zwischen der 100er und 111,91er Marke.

Prognose: Das große übergeordnete Ziel liegt unter 100 JPY. Mittelfristig besteht jedoch derzeit noch die Gefahr einer enormen Volatilität. Bzgl. des konkreten Tradings ist die Kenntnis der Serie der nächsten kurzfristigen Zwischenhochs erforderlich. Insofern heißt es den US \$/JPY in den kommenden 1-2 Wochen genau zu beobachten.



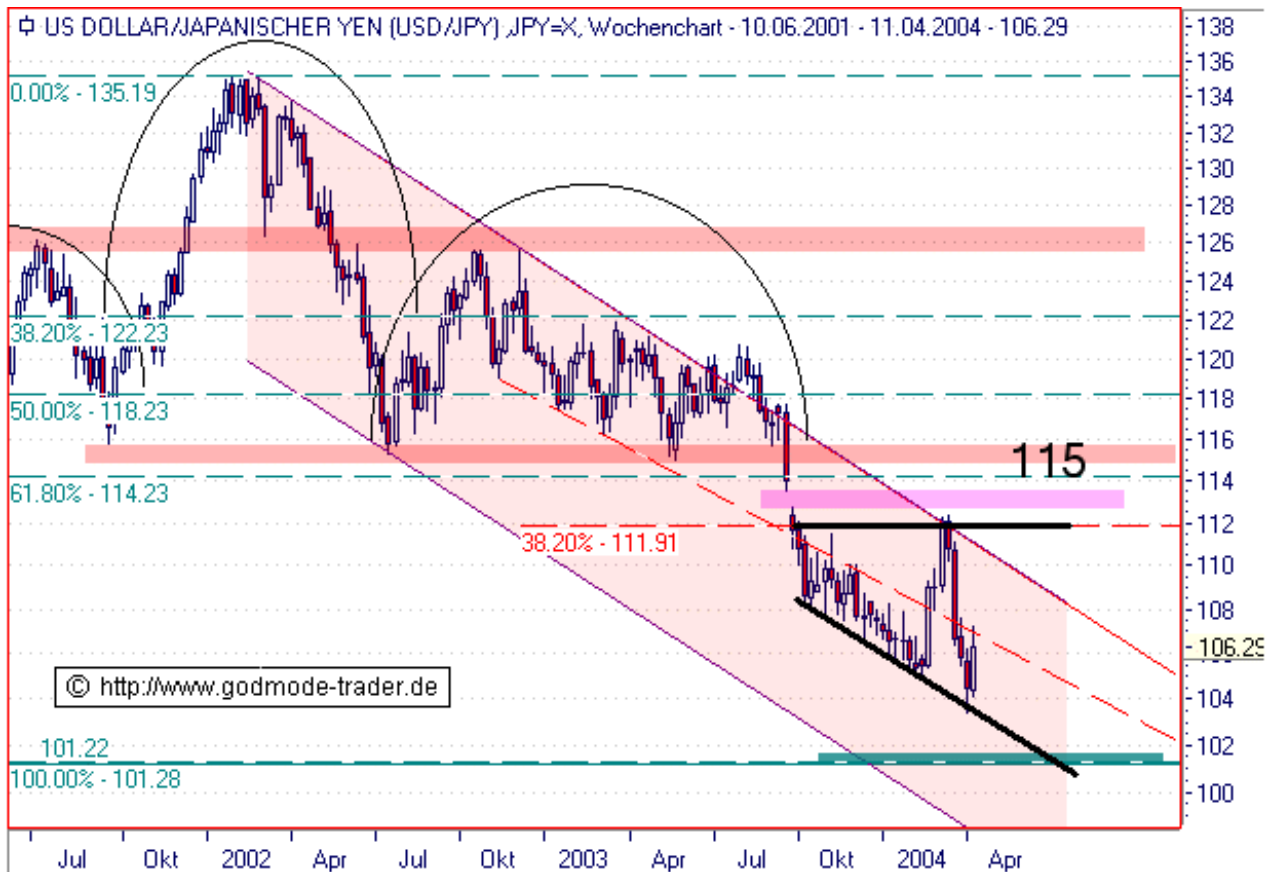


Chart erstellt mit Tradesignal

[Link "Klicken Sie bitte hier, um die umfassende Vorgänger-Trendcheckserie einzusehen." auf [www.godmode-trader.de/...](http://www.godmode-trader.de/) nicht mehr verfügbar]

Bereits der legendäre George Soros tätigte seine lukrativsten Spekulationen im Devisenmarkt. Unvergessen, als er nahezu im Alleingang das britische Pfund zum Ansturz brachte. Der Devisenhandel ist fester Bestandteil des Börsenhandels – wobei er an Spannung kaum zu überbieten ist. Klare Trendphasen wechseln sich mit volatilen Seitwärtsmärkten ab. Unterschiedlichste Einflussfaktoren auf die Preisbildung, dynamische Entwicklungen, die vielfältigen Rückwirkungen auf die Wirtschaft machen das Phänomen Wechselkurs so facettenreich.

Dieser neue Service eignet sich für erfahrene Trader, die den Devisenmarkt für sich entdecken wollen – wie auch

für Einsteiger, welche die Absicht haben im Bereich Trading & Devisen Erfahrungen zu sammeln und anzureichern.

## Risikohinweis & Haftungsausschluss gemäß § 15 und § 17 AGB BörseGo AG

### § 15 Haftung

15.1 Soweit Nutzer Inhalte in Diskussionsforen, sogenannten Streams, Chats oder Blogs einstellen und dort Ratschläge oder Anlagetipps erteilen, handelt es sich ausschließlich um von den betreffenden Nutzern verantwortete Inhalte. BörseGo stellt insofern lediglich das Medium technisch zur Verfügung und ist nicht für die Genauigkeit, Richtigkeit oder Verlässlichkeit dieser Inhalte verantwortlich. Insbesondere ist BörseGo nicht für Verluste oder Schäden haftbar, die dem Nutzer dadurch entstehen, dass dieser auf eine solche Information vertraut.

15.2 Resultieren Schäden des Nutzers aus dem Verlust von Daten, so haftet BörseGo hierfür unabhängig von einer etwaigen Beteiligung nicht, soweit die Schäden durch eine zweckgemäße, regelmäßige und vollständige Sicherung aller relevanten Daten durch den Nutzer vermieden worden wären.

15.3 Im übrigen haften BörseGo, ihre gesetzlichen Vertreter und Erfüllungsgehilfen nur bei Verletzung des Lebens, des Körpers, der Gesundheit oder bei Verletzung wesentlicher Vertragspflichten (Kardinalpflichten), das heißt solcher Pflichten, deren Erfüllung die ordnungsgemäße Durchführung des Vertrages überhaupt erst ermöglicht und auf deren Einhaltung der Nutzer regelmäßig vertrauen darf, und deren Verletzung auf der anderen Seite die Erreichung des Vertragszwecks gefährdet. BörseGo haftet weiterhin für Schäden, die aus dem Fehlen zugesicherter Eigenschaften beruhen, sowie für sonstige Schäden, die auf einer vorsätzlichen oder grob fahrlässigen Pflichtverletzung von BörseGo, seiner gesetzlichen Vertreter oder Erfüllungsgehilfen beruhen.

15.4 Bei der Verletzung wesentlicher Vertragspflichten (vgl. Ziff. 15.3) haftet BörseGo nur auf den vertragstypischen, vorhersehbaren Schaden, wenn dieser einfach fahrlässig verursacht wurde, es sei denn, es handelt sich um Schadensersatzansprüche des Kunden aus einer Verletzung des Lebens, des Körpers oder der Gesundheit.

15.5 Weitergehende Ansprüche des Nutzers auf Schadensersatz sind ausgeschlossen. Die Vorschriften des Produkthaftungsgesetzes bleiben unberührt.

### § 17 Risikohinweis

Die Informationen und Services auf den Portalen von BörseGo wenden sich an registrierte sowie nichtregistrierte Nutzer. Die Angebote, die der Nutzer auf den Portalen von BörseGo findet, richten sich jedoch ausdrücklich nicht an Personen in Ländern, die das Vorhalten bzw. den Aufruf der darin eingestellten Inhalte untersagen, insbesondere nicht an US-Personen im Sinne der Regulation S des US Securities Act von 1933 sowie Internet-Nutzer in Großbritannien, Nordirland, Kanada und Japan. Jeder Nutzer ist selbst verantwortlich, sich über etwaige Beschränkungen vor Aufruf der Portale zu informieren und diese einzuhalten.

Insbesondere weist BörseGo hierbei auf die bei Geschäften mit Optionsscheinen, Derivaten und derivativen Finanzinstrumenten besonders hohen Risiken hin. Der Handel mit Optionsscheinen bzw. Derivaten ist ein Finanztermingeschäft. Den erheblichen Chancen stehen entsprechende Risiken gegenüber, die nicht nur einen Totalverlust des eingesetzten Kapitals, sondern darüber hinausgehende Verluste nach sich ziehen können. Aus diesem Grund setzt diese Art von Geschäften vertiefte Kenntnisse im Bezug auf diese Finanzprodukte, die Wertpapiermärkte, Wertpapierhandelstechniken und -strategien voraus.

Soweit BörseGo Börsen- oder Wirtschaftsinformationen, Kurse, Indizes, Preise, Nachrichten, Marktdaten sowie sonstige allgemeine Marktinformationen auf ihren Portalen bereitstellt, dienen diese nur zur Information und zur Unterstützung der selbstständigen Anlageentscheidung des Nutzers. Auch wenn BörseGo alle eingebundenen Informationen sorgsam überprüft, erhebt BörseGo keinen Anspruch auf inhaltliche Richtigkeit, Vollständigkeit oder Aktualität. Es obliegt dem Nutzer selbst, die Richtigkeit, Vollständigkeit und Aktualität dieser Daten zu überprüfen. Dies betrifft insbesondere, aber nicht ausschließlich, Kursdaten von Drittquellen. Die genannten Informationen stellen keine Aufforderung zum Kaufen, Halten oder Verkaufen von Wertpapieren und derivativen Finanzprodukten dar und begründen kein individuelles Beratungs- oder Auskunftsverhältnis. Sie sind keine Rechts-, Steuer- oder sonstige Beratung und können eine solche auch nicht ersetzen.

Bevor der Nutzer Investmententscheidungen trifft, sollte er sich sorgfältig über die Chancen und Risiken des Investments informiert haben. Aus einer positiven Wertentwicklung eines Finanzprodukts in der Vergangenheit kann keinesfalls auf zukünftige Erträge geschlossen werden. BörseGo übernimmt keine Haftung für die erteilten Informationen, die von BörseGo als vertrauenswürdig erachtet wurden, für bereitgestellte Handelsanregungen sowie für deren Vollständigkeit.

Leser sowie Teilnehmer an multimedialen Veranstaltungen wie Webinare, Online-Seminare, Seminare oder Vortragsveranstaltungen, die aufgrund der veröffentlichten Inhalte Anlageentscheidungen treffen bzw. Transaktionen durchführen, handeln in vollem Umfang auf eigene Gefahr und auf eigenes Risiko.

BörseGo übernimmt keine Haftung für die Inhalte externer Links. Für den Inhalt der verlinkten Seiten sind ausschließlich deren Betreiber

verantwortlich. Eine Haftung von BörseGo für die Inhalte derartiger Internetseiten ist ausgeschlossen, soweit dies gesetzlich zulässig ist.

**Stand: September 2019**

Das Dokument mit Abbildungen ist urheberrechtlich geschützt. Die dadurch begründeten Rechte, insbesondere des Nachdrucks, der Speicherung in Datenverarbeitungsanlagen sowie das Darstellen auf einer Website liegen, auch nur bei auszugsweiser Verwertung, bei der BörseGo AG. Alle Rechte vorbehalten.

[www.boerse-go.ag](http://www.boerse-go.ag) © BörseGo AG

Aktiengesellschaft mit Sitz in München - Registergericht: Amtsgericht München - Register-Nr: HRB 169607 - Vorstand: Robert Abend, Christian Ehmig, Johannes Pfeuffer, Thomas Waibel - Aufsichtsratsvorsitzende: Dipl.-Kff. Jutta Hofbauer - Umsatzsteueridentifikationsnummer gemäß § 27a UStG: DE207240211

München, 2021