

## SILBER – Zentrale Unterstützung blockt SELL Off

Autor: Harald Weygand, Head of Trading | 23.12.2004 16:40 | Copyright BörseGo AG 2000–2021

SILBER: 6,88 \$ pro Unze

Aktueller Wochenchart (log) seit dem 01.06.2004 (1 Kerze = 1 Woche) als Kurzupdate:

Bezugnahme auf die ausführliche Vorgängeranalyse. Die Mehrfachunterstützung bei 6,55 \$ hat gehalten. Das Tief des kurzfristigen SELL Offs wurde am 10.12.04 bei 6,56 \$ erreicht. Ausgehend von der 6,55er Unterstützung kann sich SILBER seit 2 Wochen wieder erholen. Bei 6,98 \$ kann es nochmals zu einem Rücksetzer kommen, bevor SILBER mittelfristig in Richtung 8,00 \$ ansteigen dürfte. Zur Wiederholung: Die neue große BUY Triggerlinie (leicht nach rechts abfallend) verläuft bei 8,15 \$. Ein Anstieg auf Wochenschlußkurs über 8,15 \$ würde eine größere mittelfristige Aufwärtsbewegung einleiten. Sehr wichtig für das beschriebene Szenario ist, dass SILBER den Bereich von 6,55 \$ halten kann!



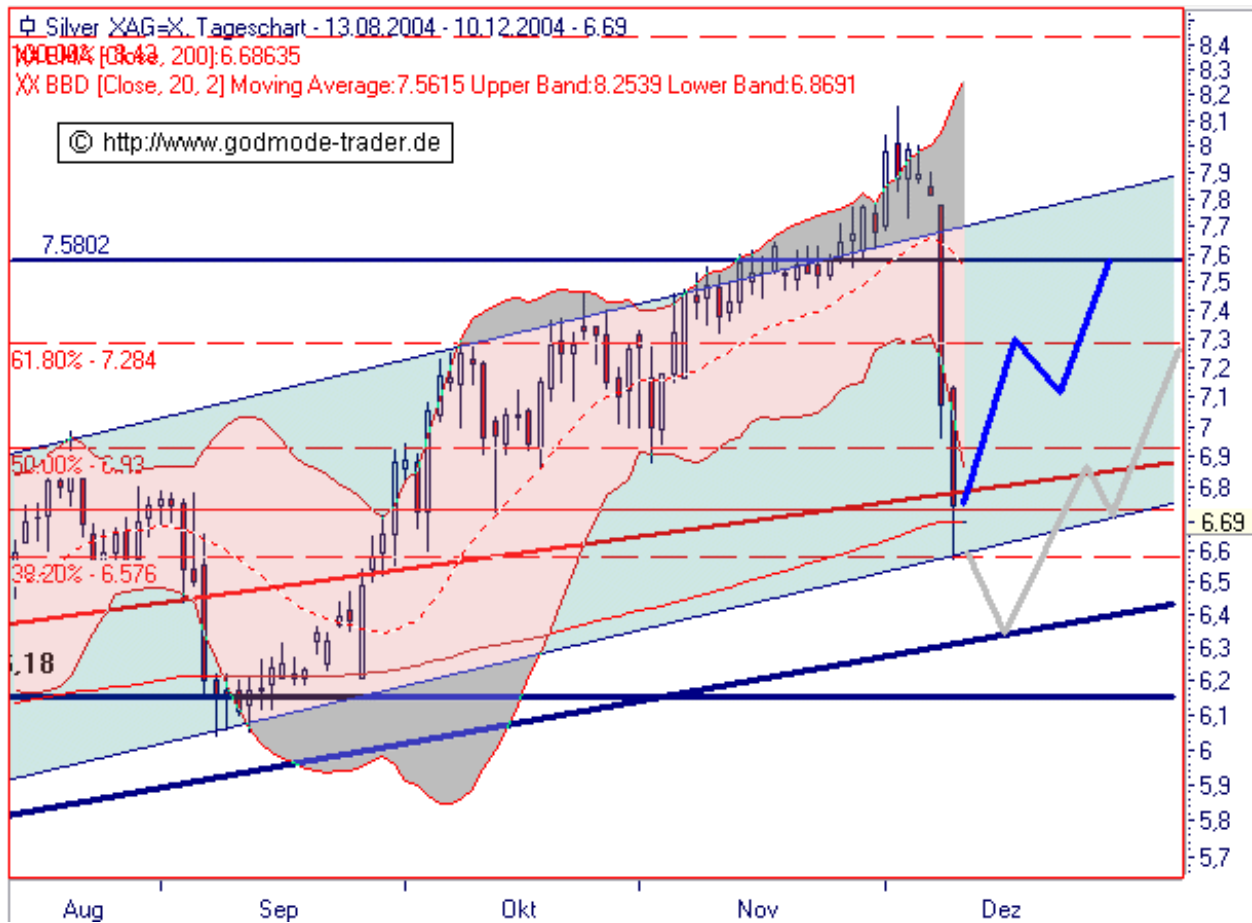
10.12.2004 - 15:53

**SILBER – Sell Off in Kürze vor Beendigung**

SILBER: 6,69 \$ pro Unze

Aktueller Tageschart (log) seit dem 13.08.2004 (1 Kerze = 1 Tag) als Kurzupdate:

Nach 2 Sell Off Tagen steht SILBER heute nun auf der unteren Begrenzung (6,55 \$) der übergeordneten Range seit Mai dieses Jahres. Im Tageschart verläuft hier auch der EMA 200 (rote Linie), der ebenfalls als Unterstützung fungiert. In dieser Meldung möchten wir noch eine weitere Chartmarke nennen, die im Rahmen eines exzessiven kurzfristigen Übertreibung nach unten von Bedeutung sein könnte. Bei 6,31 \$ verläuft eine niedriggradige Variante der übergeordneten Range. Ein Bruch der 6,55 \$ Marke wäre also nicht final "tödlich" für die Silberbullen. So wie es Anfang dieses Monats einen Übertreibungsausbruch aus der Range gab, kann es umgekehrt zu einer gleichartigen Übertreibung nach unten kommen, wobei aber übergeordnet das bullische Setup weiter dominiert! S. ausführliche Vorgänger-Kommentierung.



08.12.2004 - 18:54

**SILBER in kurzfristigem Sell Off, ABER ...**

SILBER: 7,01 \$ pro Unze

Aktueller Wochenchart (log) seit dem 23.03.2004 (1 Kerze = 1 Woche) als Kurzupdate:

Eine Konsolidierungsausdehnung im Extrem bis 7,28 \$ war eine der Aussagen der technischen Vorgänger-Kommentierung. Mit dem aktuellen Stand von 7,01 \$ ist unsere Marke mehr als deutlich unterboten. Hinzu kommt, dass sich kurzfristig stark negatives Momentum ausgebildet hat. Die kurzfristige Übertreibungsphase über die Oberkante der seit Mai 2004 übergeordneten steigenden Range wird also doch zum Verkauf genutzt nach dem Motto "Verkaufe den kurzfristigen "Failure" und versuche damit das Setup komplett zu kippen". Bei 7,00 \$ hat SILBER eine mehrfach verstreute Kreuzunterstützung. Aufgrund des negativen Momentums sollte aber nun durchaus einkalkuliert werden, dass das Edelmetall bis auf die Unterkante des maßgeblichen Trendkanals korrigiert; also Spielraum bis in den 6,55 \$ Bereich. Bis dorthin hat das von uns skizzierte übergeordnet bullische Chart Setup weiter Bestand. Pikanterweise kann der heutige Kursverfall formationstechnisch dahingehend gewertet werden, dass ein bullischer Hebel eines sich etablierenden bullish inversen Chartelements ausgebaut wird. Die neue große BUY Triggerlinie (leicht nach rechts abfallend) verläuft demzufolge bei 8,15 \$. Ein Anstieg auf Wochenschlußkurs über 8,15 \$ würde eine größere mittelfristige Aufwärtsbewegung einleiten. Sehr wichtig für das beschriebene Szenario ist, dass SILBER den Bereich von 6,55 \$ halten kann!



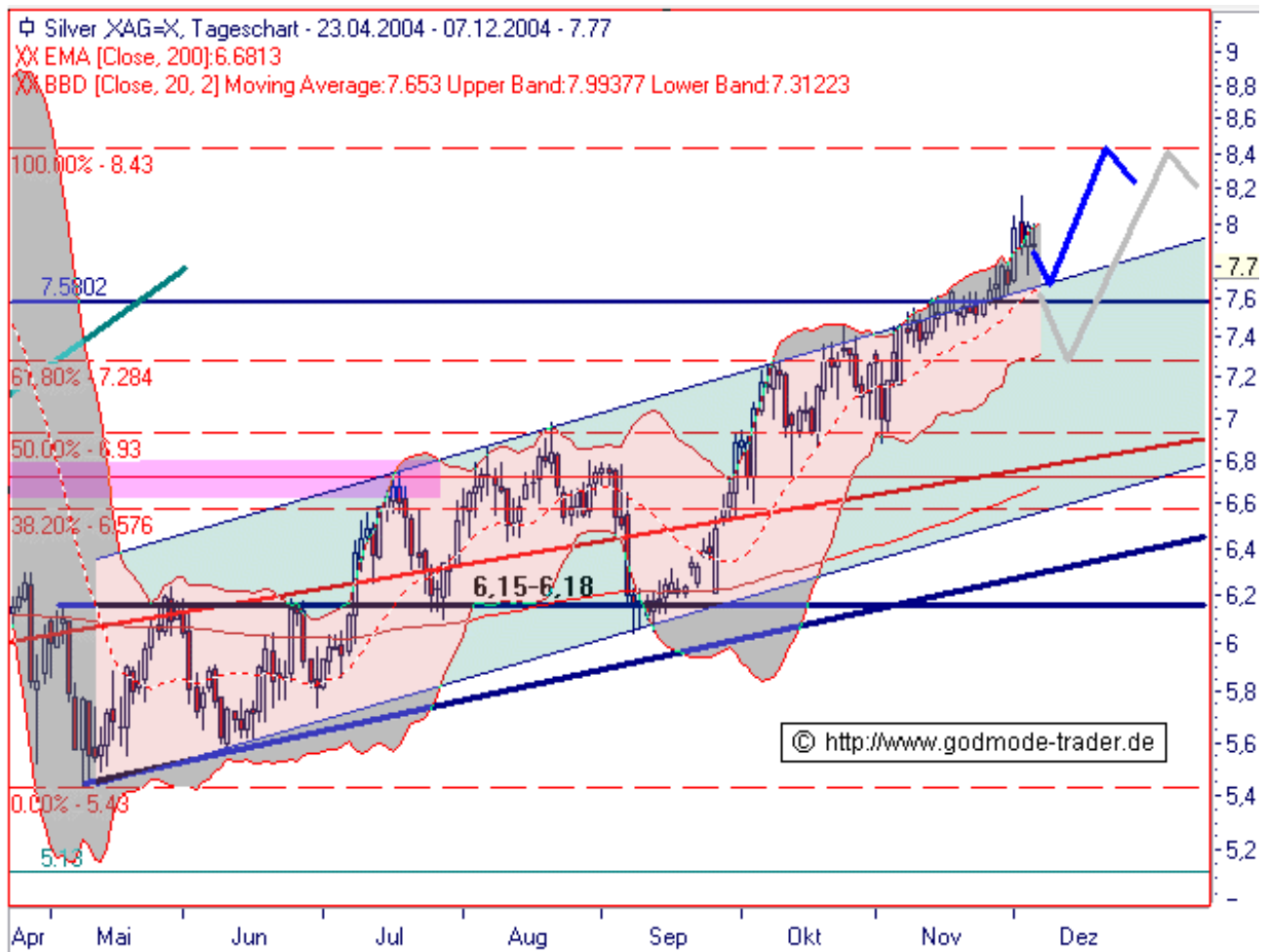
08.12.2004 - 01:23

**SILBER - Nur ein kurzfristiger Fehlausbruch?!**

SILBER: 7,70 \$ pro Unze

Aktueller Tageschart (log) seit dem 23.04.2004 (1 Kerze = 1 Tag) als Kurzupdate:

In der vergangenen Woche konnte SILBER aus der seit Mai dieses Jahres ansteigenden übergeordneten Range im Rahmen einer kurzfristigen Übertreibung nach oben ausbrechen. Ein Hoch bei 8,15 \$ wurde ausgebildet. Handelt es sich bei dem kurzfristigen Ausbruch nur um eine kurzfristige letzte Übertreibung im Sinne eines Erschöpfungspeaks? Oder wird eine Verschärfung der mehrmonatigen übergeordneten Aufwärtstendenz eingeleitet? Die vorliegenden Chartpattern lassen auf letzteres schließen. Bis 7,65 \$ kann eine Konsolidierung optimalerweise noch verlaufen, im Extrem bis 7,28 \$. Das Aufwärtstrendziel liegt bekanntermaßen bei 8,43 \$. Bei 8,43 \$ dürften eine ganze Reihe von Teilnehmer erstmalig Gewinne mit Longpositionen realisieren. Insofern seien Sie auf diesem Kurslevel auf der Hut. Vom Ausmaß des Rücksetzers ausgehend von der 8,43er Marke wird unter anderem die weitere mittelfristige Kurszielbestimmung abhängig sein.



11.11.2004 - 21:08

**SILBER unverändert mit Aufwärtsdrall**

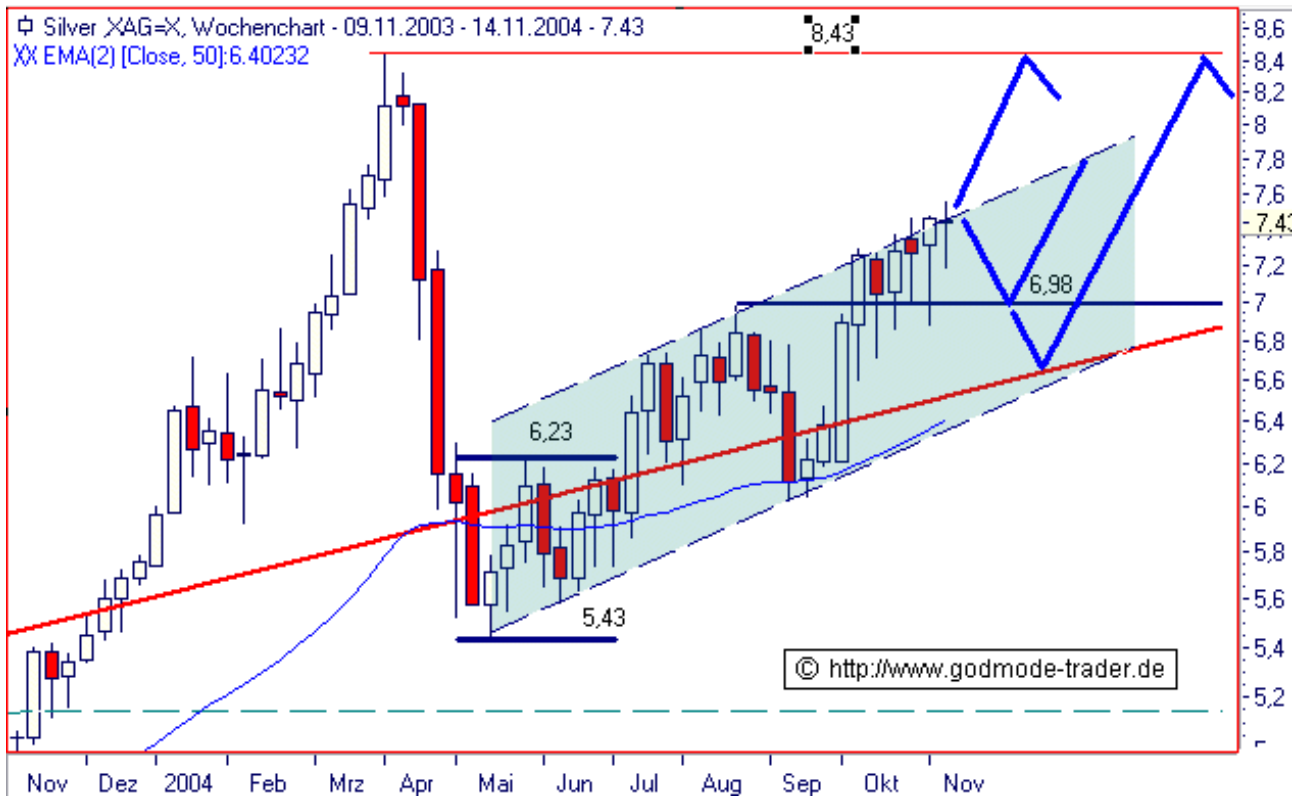
SILBER: 7,43 \$ pro Unze

Aktueller Wochenchart (log) seit dem 09.11.2003 (1 Kerze = 1 Woche) als Kurzupdate:

Seit mittlerweile 6 Wochen hämmert SILBER innerhalb seines Aufwärtstrendkanals, der seit Mai dieses Jahres Bestand hat, gegen die Oberkante desselben. Die langen unteren Schatten der letzten Wochenkerzen zeigen an, dass SILBER im Verlauf der jeweiligen Wochen an der Oberkante nach unten abprallte, dann aber umgehend wieder an die Oberkante herangekauft wurde. Der nach oben gerichtete Druck ist unverkennbar.

Es gilt weiterhin:

Das übergeordnete bullische Kursziel, das sich charttechnisch ermitteln läßt, liegt bei 8,43 \$. Eine vorgeschaltete Pullbackbewegung in Richtung 6,98 \$, im absoluten Extrem sogar bis 6,75 \$, läßt sich derzeit nicht ausschließen. Die Wahrscheinlichkeit ist jedoch deutlich geringer als die eines "relativ direkten" Anstiegs. Die Grundaussage ist aber die: Mehrmonatige Aufwärtsbewegung intakt, zunehmende Verschärfungstendenzen intakt, 8,43 \$ Kursziel (mit oder ohne vorgeschalteten Pullback) intakt.

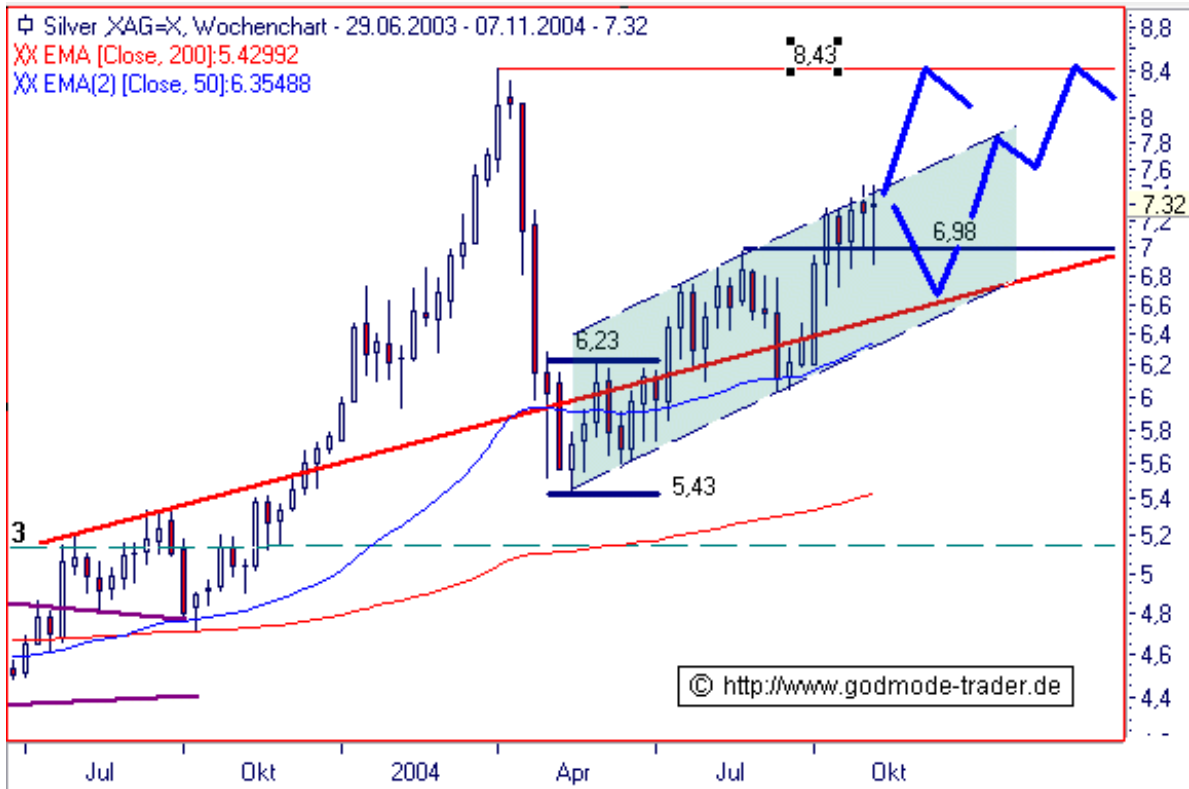


SILBER – Das Ziel ist klar, der Weg kann variieren 05.11. 14:22

SILBER: 7,32 \$ pro Unze

Aktueller Wochenchart (log) seit dem 29.06.2003 (1 Kerze = 1 Woche) als Kurzupdate:

Seit Mitte Mai hat sich bei SILBER ein Aufwärtstrendkanal etablieren können. Bisher weist der Trendkanal eigentlich einen instabilen Charakter auf. Es gibt zyklische Aspekte, die das eigentlich instabile Muster lediglich als Finte entlarven. Die Wahrscheinlichkeit, dass SILBER aus dem Trendkanal quasi regelwidrig nach oben ausbrechen könnte, ist hoch. Das übergeordnete bullische Kursziel, das sich charttechnisch ermitteln läßt, liegt bei 8,43 \$. Eine vorgeschaltete Pullbackbewegung in Richtung 6,98 \$, im absoluten Extrem sogar bis 6,75 \$, läßt sich derzeit nicht ausschließen. Die Wahrscheinlichkeit ist jedoch deutlich geringer als die eines "relativ direkten" Anstiegs. Die Grundaussage ist aber die: Mehrmonatige Aufwärtsbewegung intakt, zunehmende Verschärfungstendenzen intakt, 8,43 \$ Kursziel (mit oder ohne vorgeschalteten Pullback) intakt.



**SILBER - Anschnallen! Der nächste Aufwärtsschub läuft 06.10. 22:20**

SILBER: 7,16 \$ pro Unze

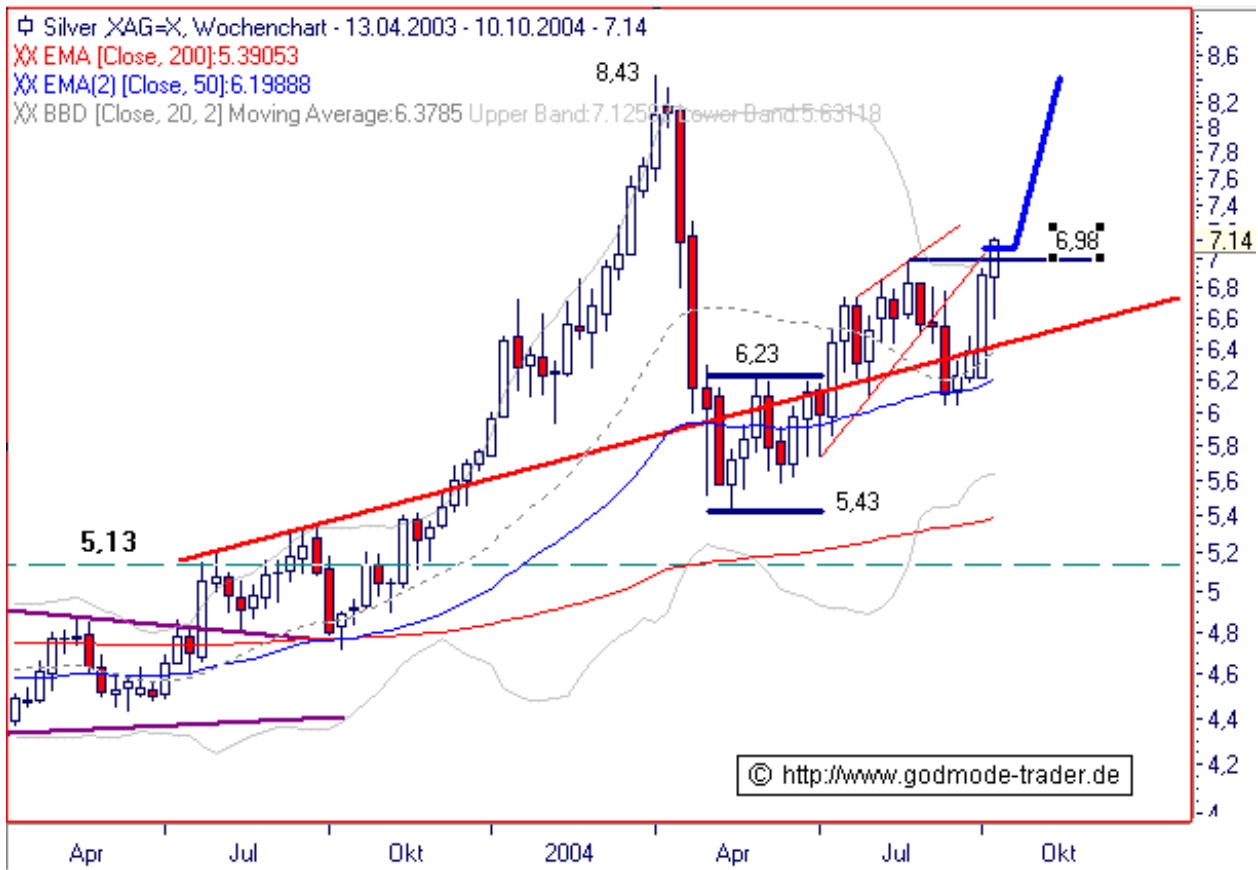
Aktueller Tageschart (log) seit dem 17.03.2004 (1 Kerze = 1 Tag).

Die Silberpreisentwicklung hat in den vergangenen 1-2 Wochen die Richtung eingeschlagen, die in dem Chart der Vorgängermeldung mit den Tendenzpfeilen skizziert wurde. Die benannten Ziele von 6,576 \$ und 6,930 \$ wurden erreicht, die 7,284 \$ Zielmarke dürfte in Kürze getroffen werden.



Aktueller Wochenchart (log) seit dem 13.04.2003 (1 Kerze = 1 Woche).

Kann Silber einen Wochenschlußkurs über 6,98 \$ ausbilden, generiert dies ein umfassendes mittelfristiges Kaufsignal bis 8,43 \$. Damit hätte SILBER ca. 20% Aufwärtspotential in den kommenden Wochen. Einkalkuliert werden sollte ausgehend von der Marke bei 7,284 \$ eine letzte Pullbackbewegung bis 6,930 \$.



SILBER kommt wieder ... 24.09. 21:07

SILBER: 6,39 \$ pro Unze

Aktueller Tageschart (log) seit dem 29.03.2004 (1 Kerze = 1 Tag) als Kurzupdate:

Bezugnahme auf die ausführlichen Vorgänger-Komentierungen.

SILBER ist es gelungen, sich auf dem Unterstützungsniveau bei 6,15–6,18 \$ zu stabilisieren. Von hier läuft seit etwa 2 Wochen eine leichte Gegenreaktion an. Seit Mai dieses Jahres läßt sich nun ein breiter Aufwärtstrendkanal sondieren. Innerhalb dieses Trendkanals hat SILBER nun Potential bis 6,576 \$, 6,930 \$ und 7,284 \$. Bei 5,98 \$ verläuft die entscheidende steigende Unterstützungslinie, die für die mittelfristig bullish ausgerichteten Marktteilnehmer von entscheidender Bedeutung ist. Wird sie gebrochen, würde dies die Gefahr SELL Off artig einbrechender Notierungen bedeuten.



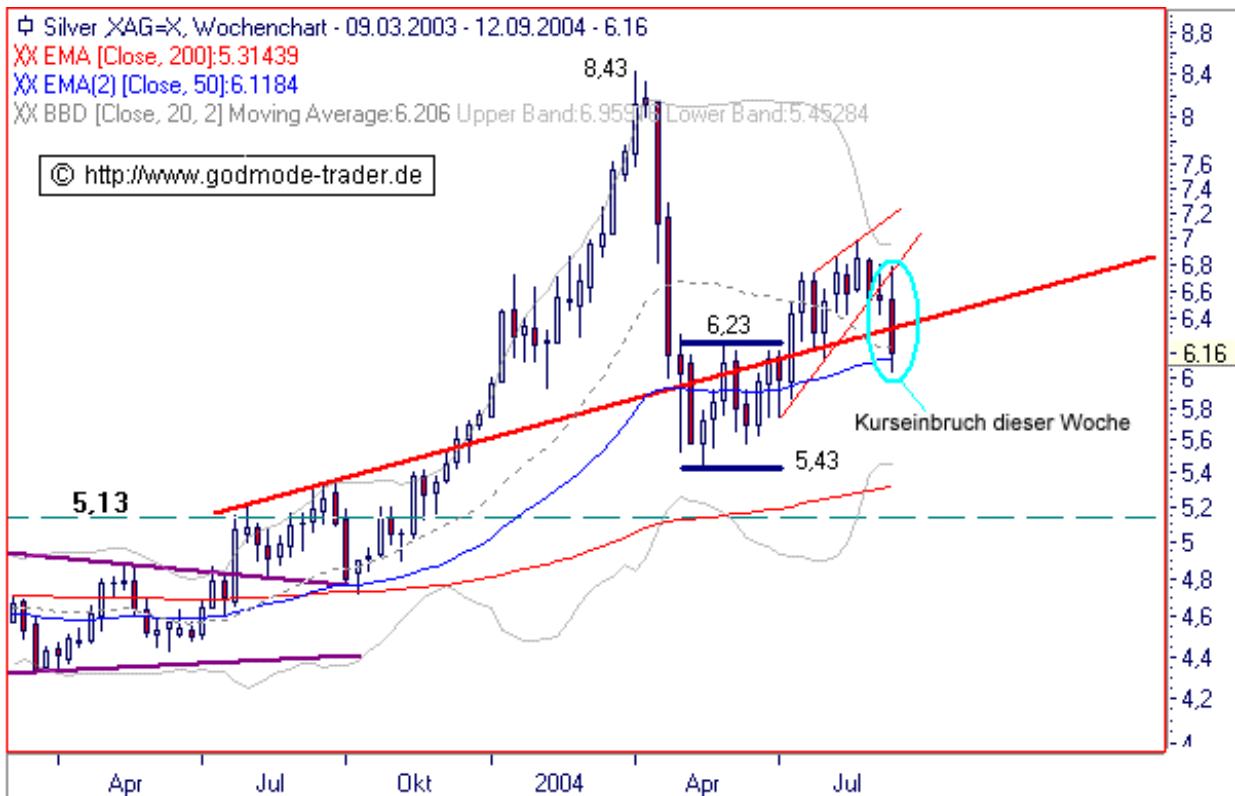


SILBER – Gut prognostiziert ... 09.09. 16:41

SILBER: 6,16 \$ pro Unze

Aktueller Wochenchart (log) seit dem 09.03.2004 (1 Kerze = 1 Woche) als Kurzupdate:

Bei 6,98 \$ wurde am 20.08.2004 ein Bewegungshoch ausgebildet. In der technischen Vorgänger-Besprechung hatten wir eine umfassende Korrektur bei SILBER angekündigt. In dieser Woche ist es soweit, das Edelmetall steht unter deutlichem Abgabedruck. Die benannten charttechnischen Korrekturziele von 6,4 und 6,24 \$ wurden bereits erreicht, das Maximal-Korrekturziel von 6,15 \$ ebenfalls.



Aktueller Tageschart (log) seit dem 25.03.2004 (1 Kerze = 1 Tag).

Soweit so gut. Wie geht es nun voraussichtlich weiter? Ein Unterschreiten der Unterstützung bei 6,15-6,18 \$ wäre kritisch zu sehen. Bei 5,92 \$ verläuft die verlängerte Unterkante des steigenden Dreiecks vom Mai/Juni dieses Jahres; sie fungiert als Unterstützung und könnte sich weitergehenden Kursabschlägen entgegenstellen. Um präzise Prognosen tätigen zu können, warten wir die entstehende Signallage der kommenden Handelstage ab. Auf Silber sind wir intern "flat".



Chart erstellt mit **TradeSignal**

### SILBER – Eine umfassende Korrektur bahnt sich an 23.08. 17:18

SILBER: 6,81 \$ pro Unze

Aktueller Wochenchart (log) seit dem 06.04.2004 (1 Kerze = 1 Woche) als Kurzupdate:

Der Kursanstieg der letzten 7 Wochen über den 6,23 \$ BUY Trigger verläuft in einem bearishen Keil. Bis 7,2 \$ kann SILBER theoretisch noch ansteigen, dann dürfte sich eine umfassende Korrekturbewegung bis auf 6,4 und 6,24 \$ ergeben. Maximal darf eine solche Konsolidierung bis 6,15 \$ verlaufen. Ein Abfall unter 6,15\$ hätte aus charttechnischer Sicht schwerwiegende Konsequenzen. Der Übergang in eine größere Korrektur würde sich ergeben. Ein Unterschreiten der 6,15\$ ist aus heutiger Sicht aber unwahrscheinlich. Der nun prognostizierten bald einsetzenden Korrekturbewegung bis 6,24 \$ kann dann wieder ein Anstieg folgen. Wir werden dies im nächsten Update erörtern.

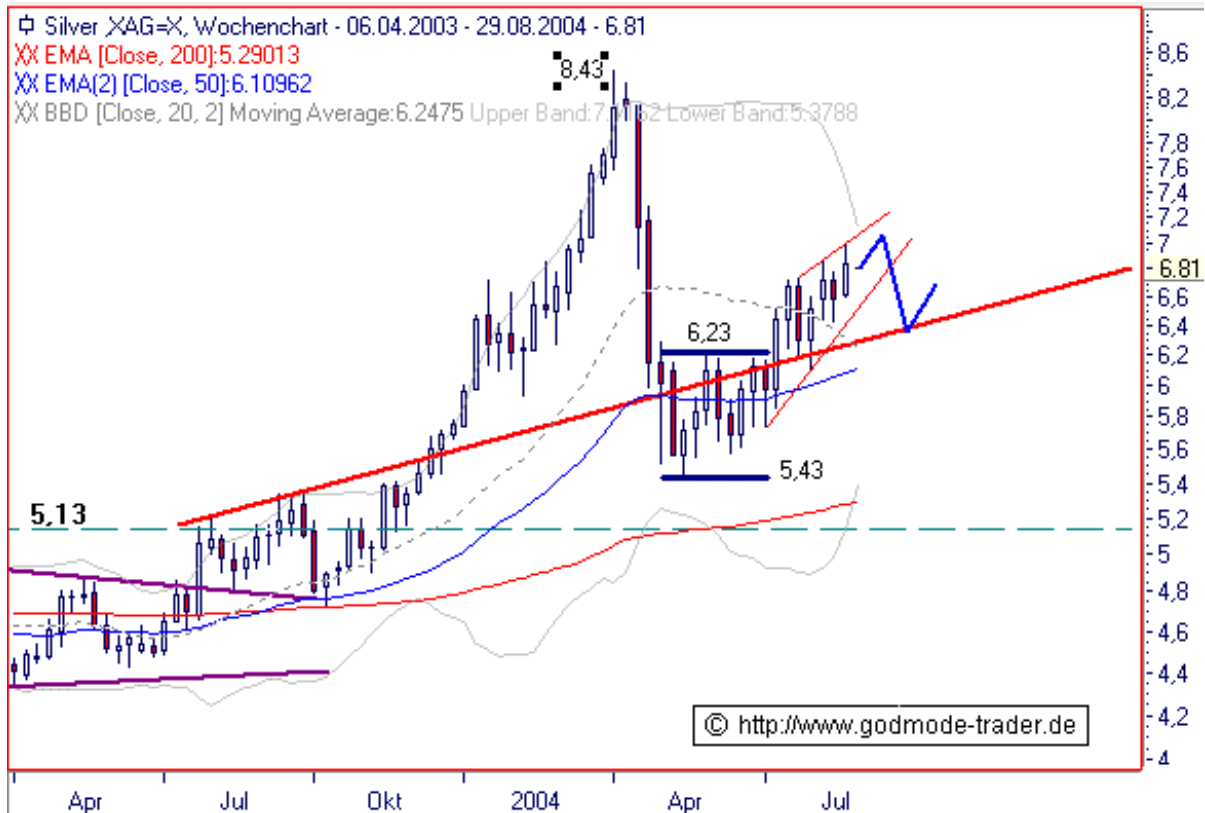


Chart erstellt mit **Tradesignal**

[Link "Klicken Sie bitte hier, um die umfassende Vorgänger-Trendcheckserie einzusehen." auf [www.godmode-trader.de/](http://www.godmode-trader.de/)... nicht mehr verfügbar]

## Risikohinweis & Haftungsausschluss gemäß § 15 und § 17 AGB BörseGo AG

### § 15 Haftung

15.1 Soweit Nutzer Inhalte in Diskussionsforen, sogenannten Streams, Chats oder Blogs einstellen und dort Ratschläge oder Anlagetipps erteilen, handelt es sich ausschließlich um von den betreffenden Nutzern verantwortete Inhalte. BörseGo stellt insofern lediglich das Medium technisch zur Verfügung und ist nicht für die Genauigkeit, Richtigkeit oder Verlässlichkeit dieser Inhalte verantwortlich. Insbesondere ist BörseGo nicht für Verluste oder Schäden haftbar, die dem Nutzer dadurch entstehen, dass dieser auf eine solche Information vertraut.

15.2 Resultieren Schäden des Nutzers aus dem Verlust von Daten, so haftet BörseGo hierfür unabhängig von einer etwaigen Beteiligung nicht, soweit die Schäden durch eine zweckgemäße, regelmäßige und vollständige Sicherung aller relevanten Daten durch den Nutzer vermieden worden wären.

15.3 Im übrigen haften BörseGo, ihre gesetzlichen Vertreter und Erfüllungsgehilfen nur bei Verletzung des Lebens, des Körpers, der Gesundheit oder bei Verletzung wesentlicher Vertragspflichten (Kardinalpflichten), das heißt solcher Pflichten, deren Erfüllung die ordnungsgemäße Durchführung des Vertrages überhaupt erst ermöglicht und auf deren Einhaltung der Nutzer regelmäßig vertrauen darf, und deren Verletzung auf der anderen Seite die Erreichung des Vertragszwecks gefährdet. BörseGo haftet weiterhin für Schäden, die aus dem Fehlen zugesicherter Eigenschaften beruhen, sowie für sonstige Schäden, die auf einer vorsätzlichen oder grob fahrlässigen Pflichtverletzung von BörseGo, seiner gesetzlichen Vertreter oder Erfüllungsgehilfen beruhen.

15.4 Bei der Verletzung wesentlicher Vertragspflichten (vgl. Ziff. 15.3) haftet BörseGo nur auf den vertragstypischen, vorhersehbaren Schaden, wenn dieser einfach fahrlässig verursacht wurde, es sei denn, es handelt sich um Schadensersatzansprüche des Kunden aus einer Verletzung des Lebens, des Körpers oder der Gesundheit.

15.5 Weitergehende Ansprüche des Nutzers auf Schadensersatz sind ausgeschlossen. Die Vorschriften des Produkthaftungsgesetzes bleiben unberührt.

## § 17 Risikohinweis

Die Informationen und Services auf den Portalen von BörseGo wenden sich an registrierte sowie nichtregistrierte Nutzer. Die Angebote, die der Nutzer auf den Portalen von BörseGo findet, richten sich jedoch ausdrücklich nicht an Personen in Ländern, die das Vorhalten bzw. den Aufruf der darin eingestellten Inhalte untersagen, insbesondere nicht an US-Personen im Sinne der Regulation S des US Securities Act von 1933 sowie Internet-Nutzer in Großbritannien, Nordirland, Kanada und Japan. Jeder Nutzer ist selbst verantwortlich, sich über etwaige Beschränkungen vor Aufruf der Portale zu informieren und diese einzuhalten.

Insbesondere weist BörseGo hierbei auf die bei Geschäften mit Optionsscheinen, Derivaten und derivativen Finanzinstrumenten besonders hohen Risiken hin. Der Handel mit Optionsscheinen bzw. Derivaten ist ein Finanztermingeschäft. Den erheblichen Chancen stehen entsprechende Risiken gegenüber, die nicht nur einen Totalverlust des eingesetzten Kapitals, sondern darüber hinausgehende Verluste nach sich ziehen können. Aus diesem Grund setzt diese Art von Geschäften vertiefte Kenntnisse im Bezug auf diese Finanzprodukte, die Wertpapiermärkte, Wertpapierhandelstechniken und -strategien voraus.

Soweit BörseGo Börsen- oder Wirtschaftsinformationen, Kurse, Indizes, Preise, Nachrichten, Marktdaten sowie sonstige allgemeine Marktinformationen auf ihren Portalen bereitstellt, dienen diese nur zur Information und zur Unterstützung der selbstständigen Anlageentscheidung des Nutzers. Auch wenn BörseGo alle eingebundenen Informationen sorgsam überprüft, erhebt BörseGo keinen Anspruch auf inhaltliche Richtigkeit, Vollständigkeit oder Aktualität. Es obliegt dem Nutzer selbst, die Richtigkeit, Vollständigkeit und Aktualität dieser Daten zu überprüfen. Dies betrifft insbesondere, aber nicht ausschließlich, Kursdaten von Drittquellen. Die genannten Informationen stellen keine Aufforderung zum Kaufen, Halten oder Verkaufen von Wertpapieren und derivativen Finanzprodukten dar und begründen kein individuelles Beratungs- oder Auskunftsverhältnis. Sie sind keine Rechts-, Steuer- oder sonstige Beratung und können eine solche auch nicht ersetzen.

Bevor der Nutzer Investmententscheidungen trifft, sollte er sich sorgfältig über die Chancen und Risiken des Investments informiert haben. Aus einer positiven Wertentwicklung eines Finanzprodukts in der Vergangenheit kann keinesfalls auf zukünftige Erträge geschlossen werden. BörseGo übernimmt keine Haftung für die erteilten Informationen, die von BörseGo als vertrauenswürdig erachtet wurden, für bereitgestellte Handelsanregungen sowie für deren Vollständigkeit.

Leser sowie Teilnehmer an multimedialen Veranstaltungen wie Webinare, Online-Seminare, Seminare oder Vortragsveranstaltungen, die aufgrund der veröffentlichten Inhalte Anlageentscheidungen treffen bzw. Transaktionen durchführen, handeln in vollem Umfang auf eigene Gefahr und auf eigenes Risiko.

BörseGo übernimmt keine Haftung für die Inhalte externer Links. Für den Inhalt der verlinkten Seiten sind ausschließlich deren Betreiber verantwortlich. Eine Haftung von BörseGo für die Inhalte derartiger Internetseiten ist ausgeschlossen, soweit dies gesetzlich zulässig ist.

**Stand: September 2019**

Das Dokument mit Abbildungen ist urheberrechtlich geschützt. Die dadurch begründeten Rechte, insbesondere des Nachdrucks, der Speicherung in Datenverarbeitungsanlagen sowie das Darstellen auf einer Website liegen, auch nur bei auszugsweiser Verwertung, bei der BörseGo AG. Alle Rechte vorbehalten.

www.boerse-go.ag © BörseGo AG

Aktiengesellschaft mit Sitz in München – Registergericht: Amtsgericht München – Register-Nr: HRB 169607 – Vorstand: Robert Abend, Christian Ehmig, Johannes Pfeuffer, Thomas Waibel – Aufsichtsratsvorsitzende: Dipl.-Kff. Jutta Hofbauer – Umsatzsteueridentifikationsnummer gemäß § 27a UStG: DE207240211

München, 2021