

IMCLONE springt vorbörslich an

Autor: Marko Strehk, Technischer Analyst und Trader | 30.08.2005 15:18 | Copyright BörseGo AG 2000-2019

Das Biotechnologieunternehmen Imclone beantragte bei der US-Gesundheitsbehörde FDA die Genehmigung für eine ergänzende biologische Anwendung von Erbitux zur Behandlung von schuppenartigen Karzinomen an Kopf und Nacken. Zugleich ersuchte Imclone um eine rasche Prüfung des Verfahrens.

Die Anwendung soll in fortgeschrittenen Fällen in Kombination mit Strahlentherapie an lokalisierten oder regionalen Stellen zum Einsatz kommen. Dabei werde eine ausschließliche Therapie für Patienten mit wiederkehrenden Metastasen gewährt, wo eine vorangegangene platingesteuerte Chemotherapie keinen Erfolg erbrachte bzw eine platingesteuerte Chemotherapie nicht angebracht erscheint.

IMCLONE (IMCL) : 33,49 \$ (+2,64%)

Aktueller Wochenchart (log) seit September.2002 (1 Kerze = 1 Woche)

Diagnose/Prognose: Imclone befindet sich seit Anfang 2004 in der Korrektur einer extremen Rallye. Dabei fiel die Aktie von einem hoch bei 87,24 \$ zurück und konnte sich in den Vormonaten über der bei 28,85 \$ liegenden Unterstützung behaupten. Vorbörslich steigt die Aktie wieder an und wird bei 34,50 \$ auf die maßgebende mittelfristige Abwärtstrendlinie treffen. Erfolgt darüber der Ausbruch auf Schlussbasis nach oben, bietet sich schnell Potenzial bis 36,56-37,73 \$. Erst darüber wird auch auf mittelfristige Sicht deutliches Kurspotenzial freigesetzt. Unter 30,21-28,85 \$ darf IMCL nicht nachhaltig fallen, da in diesem Fall eine Ausdehnung der Korrektur auch auf mittelfristige Sicht droht.



Chart erstellt mit [Qcharts](#)

IMCLONE Korrektur nicht beendet

31.05. 14:48

IMCLONE (IMCL) : 33,35 \$ (-3,28%)

Aktueller Wochenchart (log) seit August 2002 (1 Kerze = 1 Woche).

Diagnose: Imclone erreichte Mitte 2004 nach einer extremen Rallye ein Hoch bei 87,24 \$ und konsolidiert seitdem den Anstieg aus. Der Kurs fiel Anfang 2005 auch nachhaltig unter den flachen Aufwärtstrend seit 2003 und näherte sich im Tief der Vorwochen der bei 28,85 \$ liegenden Unterstützung. Eine Gegenbewegung ist im stabilen Marktumfeld der Vorwochen erfolgt, vorbörslich prallt der Kurs unter dem bei 35,00 \$ liegenden Abwärtstrend nach unten ab.

Prognose: Ein weiterer Rückfall bis in den Bereich der Unterstützung bei 28,85 \$ wird kurzfristig wahrscheinlich, hier bietet sich aber die Chance einer mittelfristigen Bodenbildung. Ein neues Kaufsignal wird bei Kursen über 36,56 \$ auf Schlussbasis ausgelöst, das Potenzial ist dann aber zunächst bis in den Bereich der bei 44,00 \$ liegenden gebrochenen Aufwärtstrendlinie begrenzt. Unter 28,85 \$ darf IMCL nicht nachhaltig abfallen, da dann mittelfristig noch deutliche Abgaben drohen.



Chart erstellt mit [Qcharts](#)

IMCLONE – Bodenbildung möglich

13.09. 14:41

Imclone (IMCL) – Kursstand: 51,71\$ (+4,17%)

Aktueller Tageschart seit 02.2004 (1 Kerze = 1 Tag)

Diagnose: Zu den vorbörslichen Gewinnern zählt heute die Aktie von Imclone. Der Kurs war nach der Ausbildung eines Bearkeils in der Spitze der Rally eingebrochen. Nach dem Rückfall unter den langfristigen Aufwärtstrend im Juli brach die Aktie bis in den Bereich des Key-Levels bei 48,9\$ ein. Die Gegenbewegung scheiterte in den Vorwochen am bei derzeit 56,17\$ liegenden EMA 200 (rot) und wurde erneut auf den Key-Support abverkauft. Die vorbörslich einsetzende Gegenbewegung trifft bei zunächst 53,3\$ auf Widerstand in Form der kurzfristigen Abwärtstrendlinie. Weiteren Widerstand bildet das Hoch der Vorwochen bei 58,48\$.

Prognose: Es besteht jetzt bei IMCL die Möglichkeit der Ausbildung eines Doppelbodens. Um diesen nach oben zu triggern muss der Kurs aber über 58,48\$ nach oben ausbrechen. Potential bietet sich in diesem Fall bis 68\$. Unter 48,9\$ darf die Aktie auf Schlusskursbasis aber nicht zurück fallen, da in diesem Fall ein neues Verkaufssignal in Richtung 30,4\$ getriggert wird.

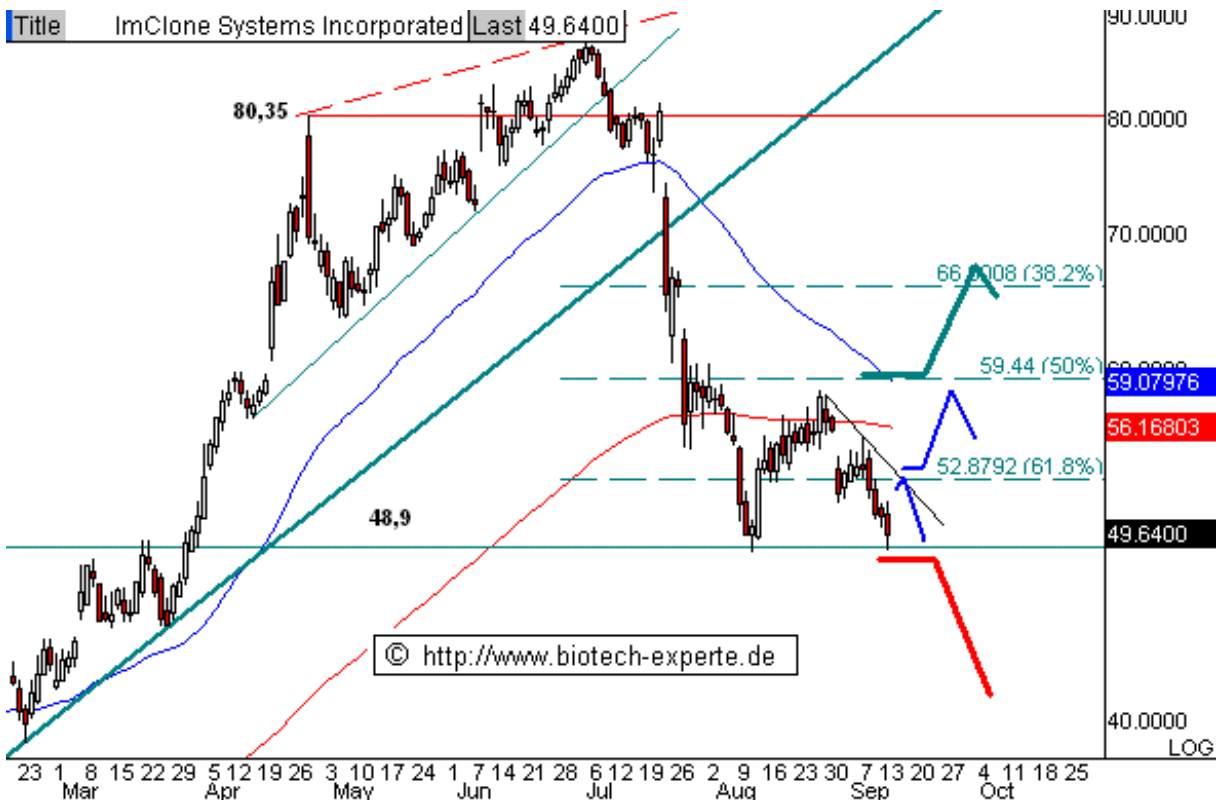


Chart erstellt mit [Qcharts](#)

IMCLONE explodiert auf neues Hoch

07.06. 16:19

ImClone Systems. Merck KgaA und Bristol-Myers Squibb haben gemeldet, dass ihr Krebsmedikament Erbitux in einer weiteren Studie die angestrebten Therapieziele erreicht hat.

Wie bei einem Treffen der American Society of Clinical Oncology bekannt gegeben wurde, habe das injizierte Medikament sowohl bei der lokalen Kontrolle als auch bei der allgemeinen Überlebensrate der Patienten gut abgeschnitten. Behandelt wurden die Indikationen Kopf- und Halskrebs. Mit Erbitux lag die mittlere Überlebensdauer bei 54 Monaten, ohne den Wirkstoff nur bei 28 Monaten. Das Präparat wurde in Kombination mit starker Bestrahlung bei insgesamt 424 Probanden angewandt.

Erbitux ist in den USA und einigen weiteren Ländern bereits zur Behandlung von Dickdarmkrebs zugelassen.

Imclone (IMCL)

Kursstand: 80,22\$ (+10,66%)

Tageschart seit 10.2003 (1 Kerze = 1 Tag)

Diagnose : Nach positiven News gehört die Aktie von Imclone heute bei hohem Volumen zu den Gewinnern. Der Kurs hatte Die Rally seit dem Hoch bei 80,35\$ im April auf hohem Niveau konsolidiert. Am Freitag brach die Aktie leicht aus dem kurzfristig gebildeten Aufwärtstrend bei derzeit 73,9\$ nach unten aus was sich als Bärenfalle darstellt. Heute erfolgt der Ausbruch auf ein neues Jahreshoch über den Widerstand bei 80,35\$.



Chart erstellt mit [Qcharts](#)

US Biotech: IMCLONE – Von Hoch zu Hoch 27.04. 16:52

Imclone (IMCL)

Kursstand : 76,09\$ (+4,1%)

Kurz-Kommentierung : Mittelfristig gehört Imclone zu den klaren Outperformern im Biotechsektor. Nach Ausbruch über den Widerstand bei 48,9\$ zieht die Aktie auch durch den Widerstandsbereich um 69,1\$. Die heutige Eröffnung auf neuem Hoch wird Intraday aber zunächst verkauft. Bei dem aktuell stark überkauften Zustand muss eine baldige Konsolidierung einkalkuliert werden, Uppotential besteht mittelfristig aber zunächst noch bis zum All-Time-High bei 86\$. Wichtige Unterstützungen bilden der Aufwärtstrend seit März bei derzeit 67\$ sowie die maßgebende langfristige Aufwärtstrendlinie bei 50,5\$.

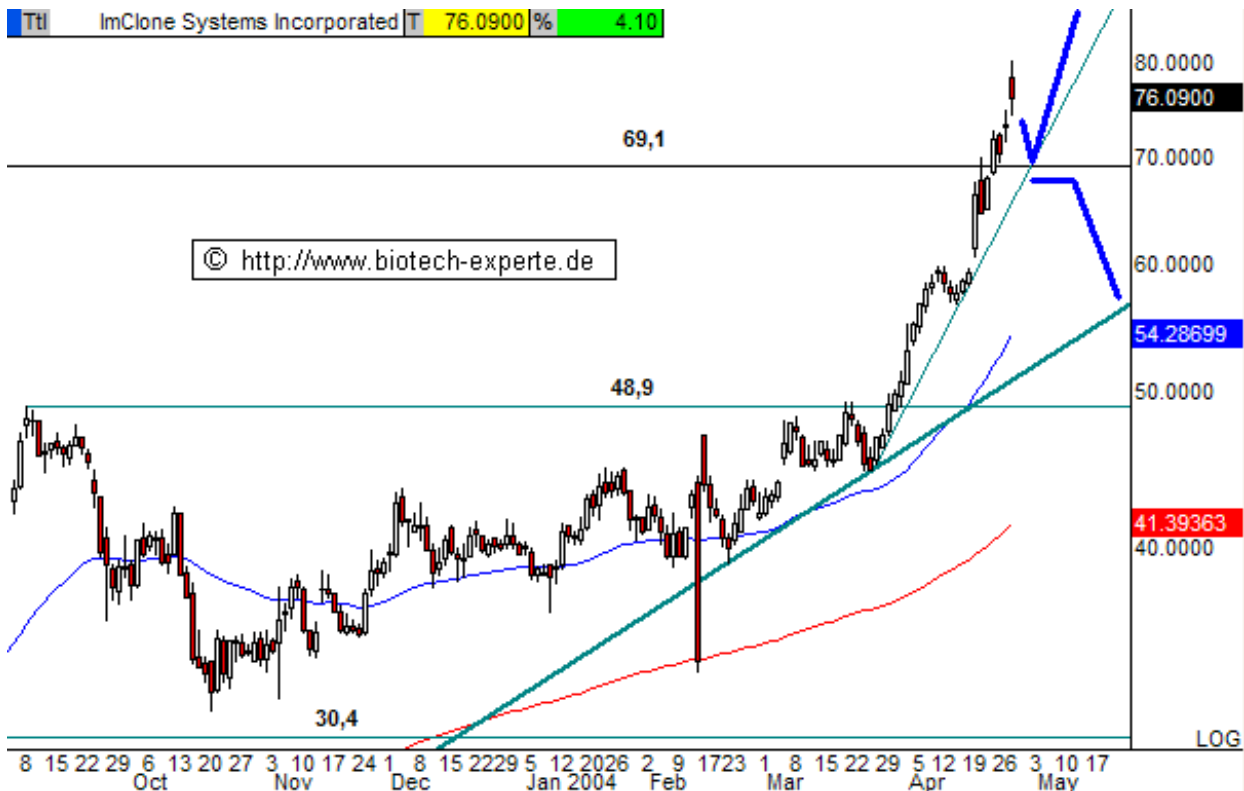


Chart erstellt mit [Qcharts](#)

US Biotech: IMCLONE – Nicht aufzuhalten

19.04. 19:59

ImClone Systems Inc. gibt bekannt, dass die US-Gesundheitsbehörde FDA zustimmte, eine Fabrik zu prüfen, in der das jüngst zur Vermarktung zugelassene Krebsmedikament Erbitux hergestellt werden soll. Eine Entscheidung werde Mitte Juni erwartet. ImClone und Bristol-Myers Squibb zeigen sich überzeugt, die Vorschriften für die Herstellung des Medikamentes langfristig erfüllen zu können.

Imclone Systems (IMCL)

Kursstand: 27,9 \$ (-4,3%)

Wochenchart seit 2001 (1 Kerze = 1 Woche)

Kurz-Kommentierung : Mit dem heute festen Biotechsektor kann auch Imclone die Rally fortsetzen. Seit Ende 2002 steigt der Kurs stark an und kann sich vom Abverkauf aus 2002 vollständig erholen. In Vorwochen erfolgte der Test der langfristigen Aufwärtstrendlinie bei derzeit 50\$ auf der der Kurs stark nach oben abrallen konnte. Die Aktie steht damit vor dem Widerstand bei 69,1\$. Bei dem aktuell hohen Momentum sowie Volumen ist eine Fortsetzung der Verschärften Rally über den Widerstand auch kurzfristig möglich. Ziel ist in diesem Fall das All-Time-High bei 86\$. Erst bei einem Rückfall unter den maßgebenden langfristigen Aufwärtstrend um 50\$ muss mit einer ausgedehnten Konsolidierung gerechnet werden.

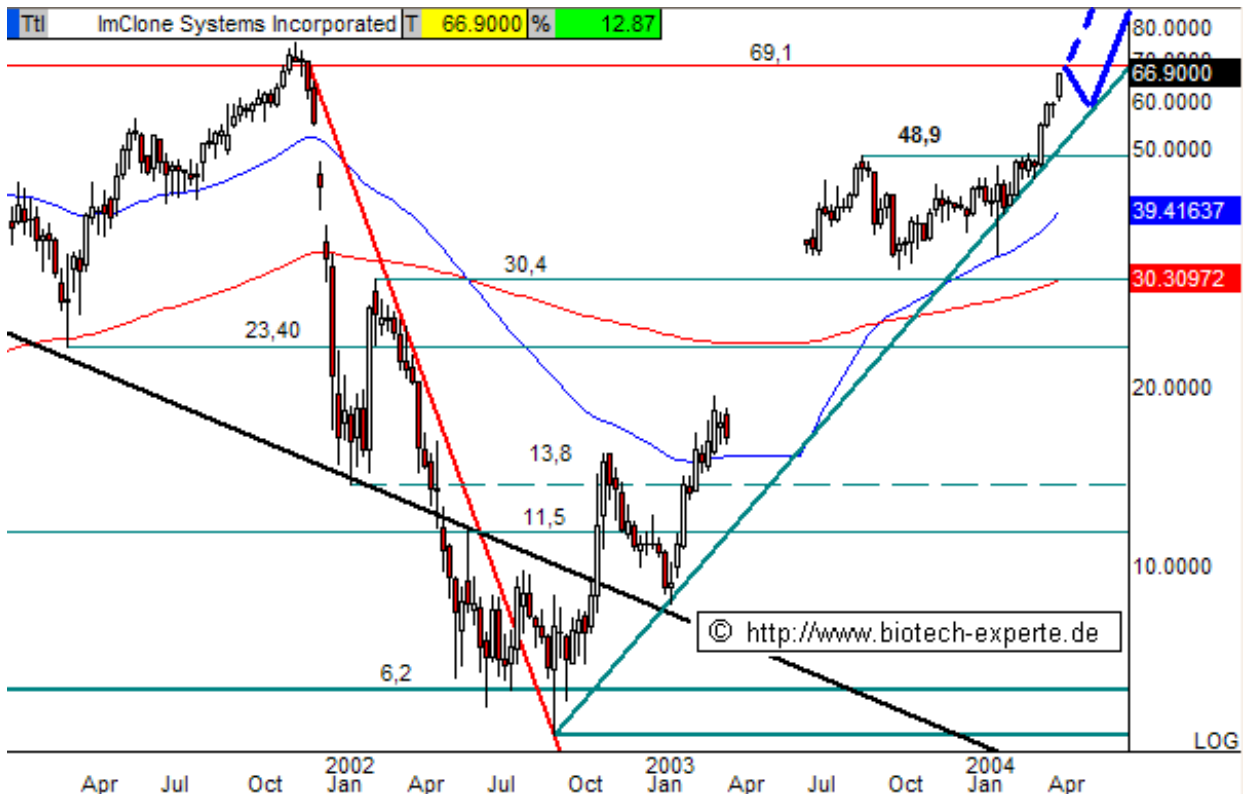


Chart erstellt mit Qcharts

Im Artikel besprochene Instrumente

Stand: 23.10.2019 17:31:11

Das Dokument mit Abbildungen ist urheberrechtlich geschützt. Die dadurch begründeten Rechte, insbesondere des Nachdrucks, der Speicherung in Datenverarbeitungsanlagen sowie das Darstellen auf einer Website liegen, auch nur bei auszugsweiser Verwertung, bei der BörseGo AG. Alle Rechte vorbehalten.

www.boerse-go.ag © BörseGo AG

Aktiengesellschaft mit Sitz in München – Registergericht: Amtsgericht München – Register-Nr: HRB 169607 – Vorstand: Robert Abend, Christian Ehmig, Johannes Pfeuffer, Thomas Waibel – Aufsichtsratsvorsitzende: Dipl.-Kff. Jutta Hofbauer – Umsatzsteueridentifikationsnummer gemäß § 27a UStG: DE207240211

München, 2019